

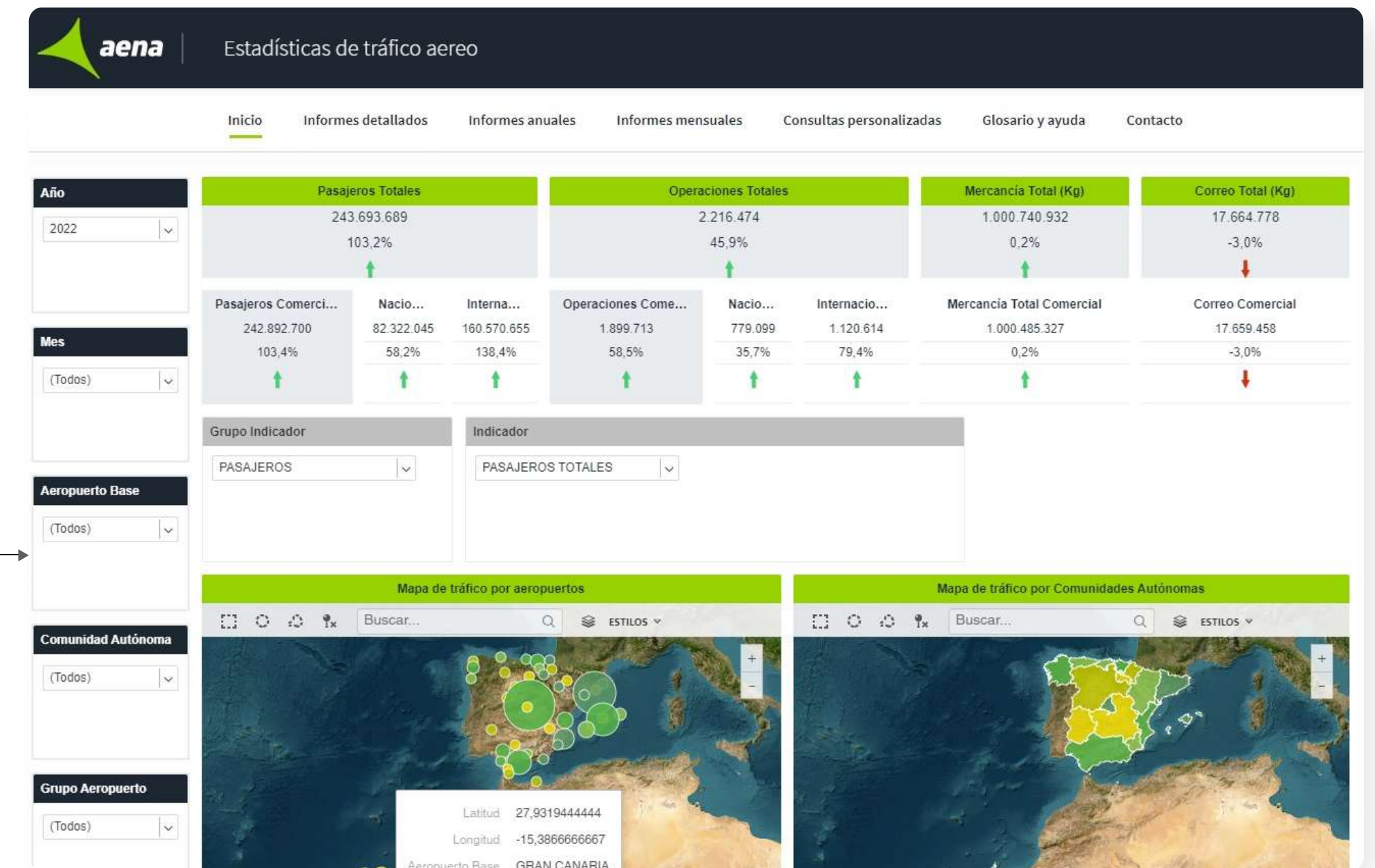


# Guía de Login y registro para el portal de estadísticas

# Registro y Login

A partir del 26 de Septiembre de 2023 para poder hacer consultas personalizadas en el portal de estadísticas es necesario realizar el login y estar registrado en la plataforma.

Las secciones de **inicio, informes anuales e informes mensuales** seguirán siendo públicas y no necesitarán registro.



# Registro y Login

Las secciones de **inicio, informes anuales e informes mensuales** seguirán siendo públicas y no necesitarán registro.

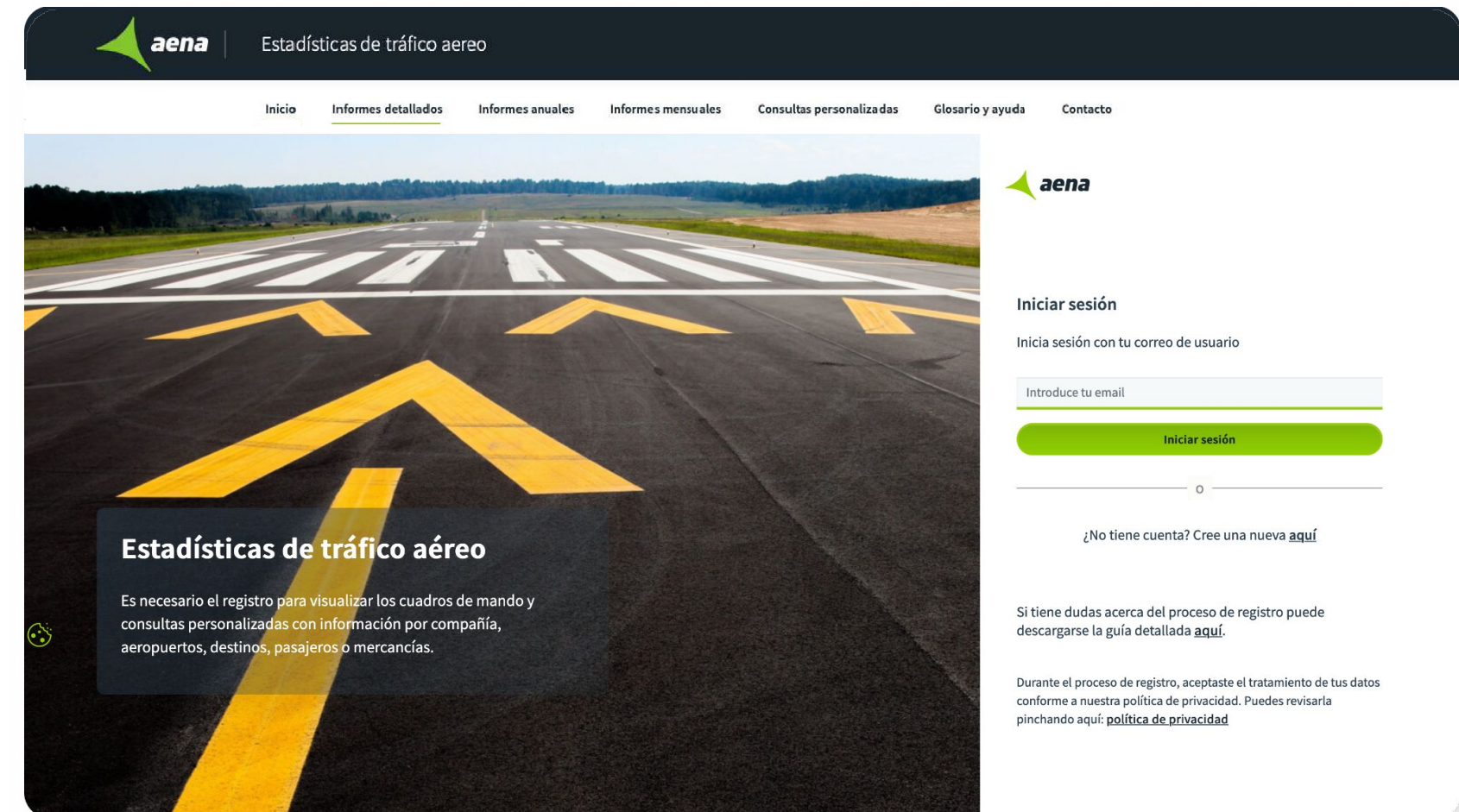
The image displays two screenshots of the AENA website's statistics portal. The top screenshot shows the 'Informes anuales' (Annual Reports) section, where users can select a year from a dropdown menu (currently set to 'Ver todos'). Below the menu is a table listing reports for the years 2018 to 2022. Each entry includes the year, the report title, and download links for PDF and XLS formats with their respective file sizes. To the right of the table is a 'Términos de los informes' (Report Terms) box defining 'Pasajeros', 'Operaciones', 'Mercancías', and '% INc 201X/s 201X'. The bottom screenshot shows the 'Informes mensuales' (Monthly Reports) section, where the year is set to 2023. It features a table of reports for the months of January to May 2023, with similar download options and file sizes. A 'Términos de los informes' box is also present on the right side of this section.

Año	Informe	PDF (KB)	XLS (KB)
2022	Informe anual 2022 Fechas e Informes Estadísticos	122.52	27.11
2021	Informe anual 2021 Fechas e Informes Estadísticos	45.41	66.5
2020	Informe anual 2020 Fechas e Informes Estadísticos	56.94	57.5
2019	Informe anual 2019 Fechas e Informes Estadísticos	94.02	55.5
2018	Informe anual 2018 Fechas e Informes Estadísticos	107.93	55.0

Mes	Informe	PDF (KB)	XLS (KB)
Enero	Informe enero 2023 Fechas e Informes Estadísticos	139.76	26.82
Febrero	Informe febrero 2023 Fechas e Informes Estadísticos	186.47	37.55
Marzo	Informe marzo 2023 Fechas e Informes Estadísticos	185.91	37.44
Abril	Informe abril 2023 Fechas e Informes Estadísticos	181.2	43.64
Mayo	Informe mayo 2023 Fechas e Informes Estadísticos	180.6	43.68

# Usuarios de aena

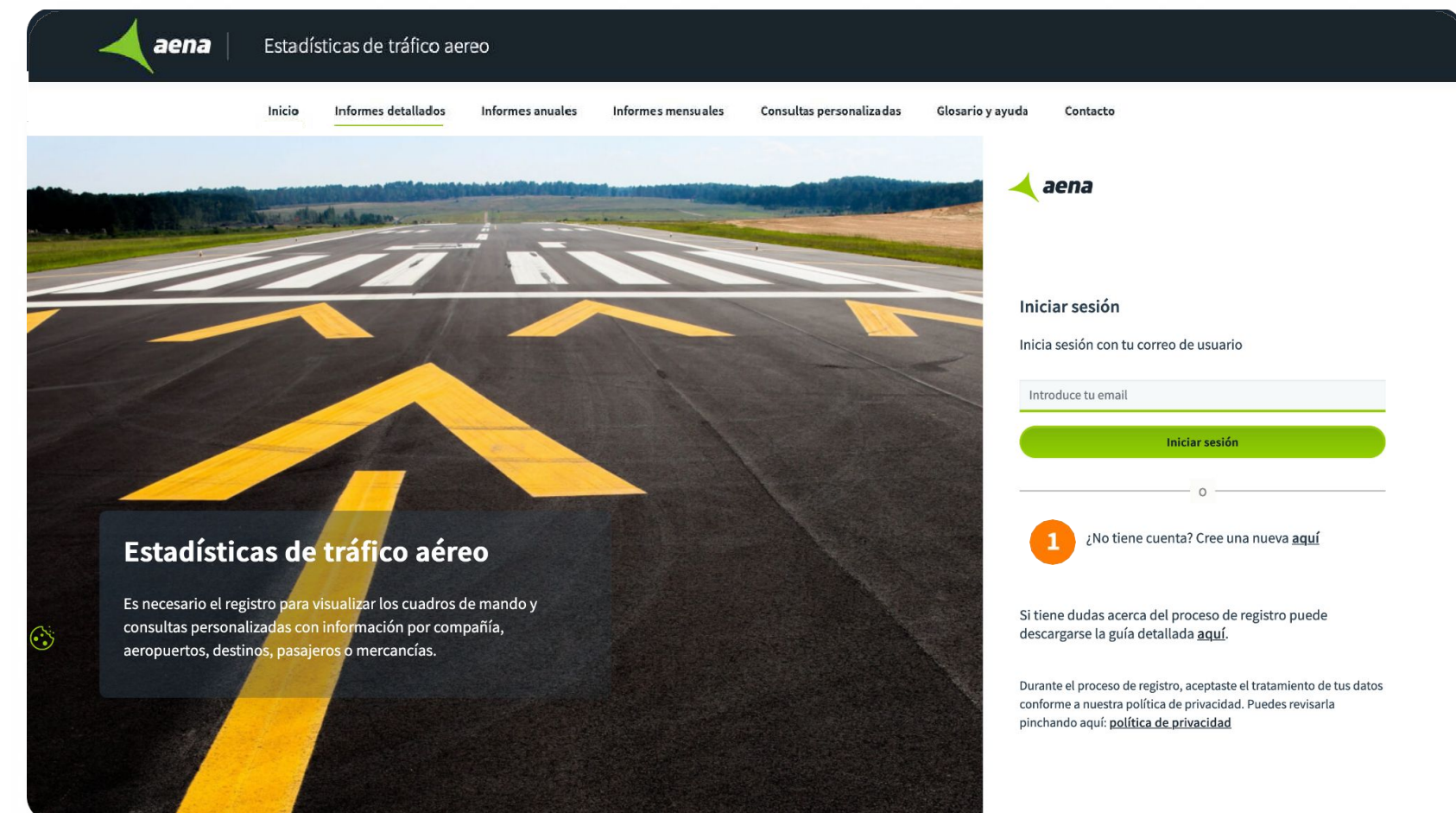
Si tienes un usuario de aena y posees un correo electrónico de la organización con dominio **@aena.es** no es necesario que realices un registro.

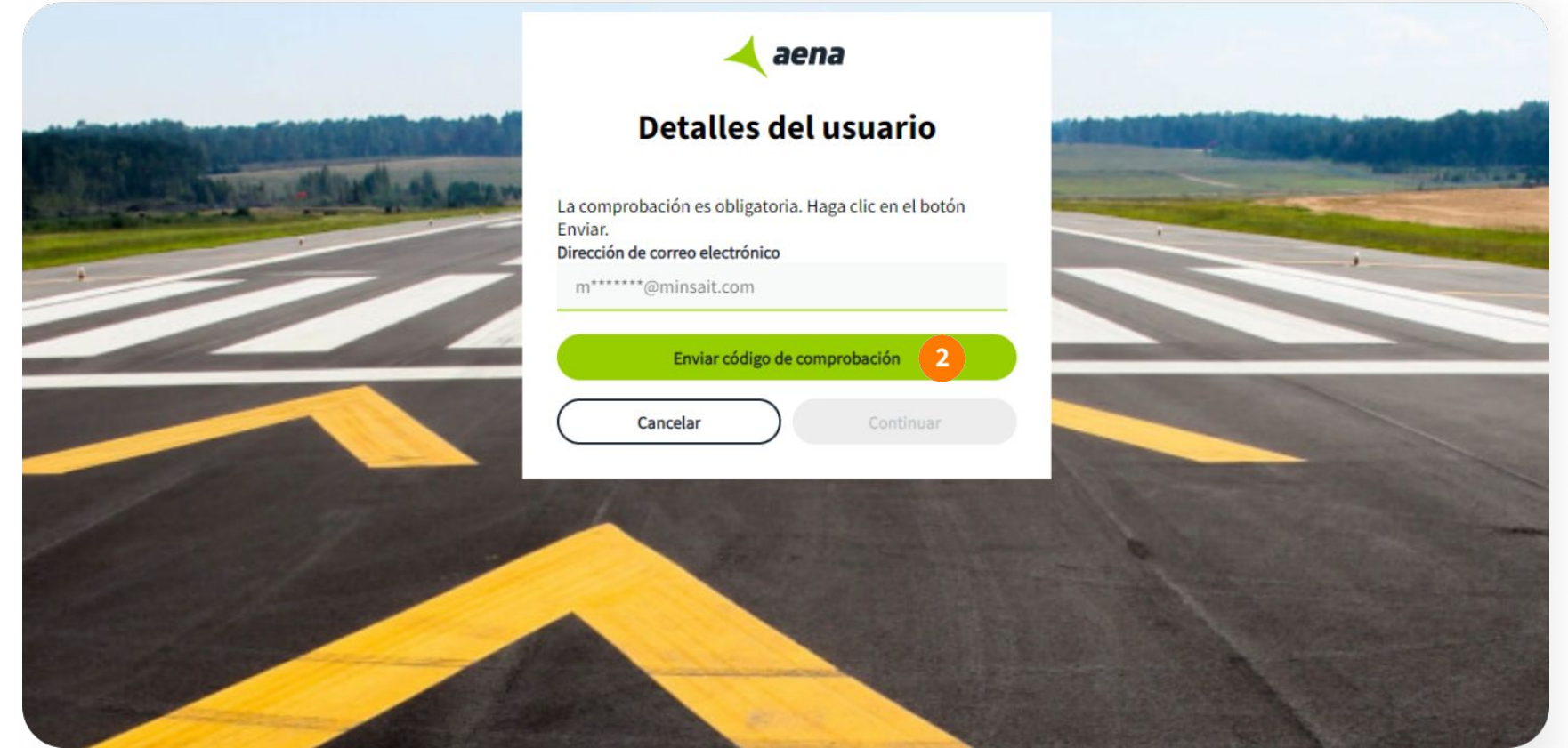
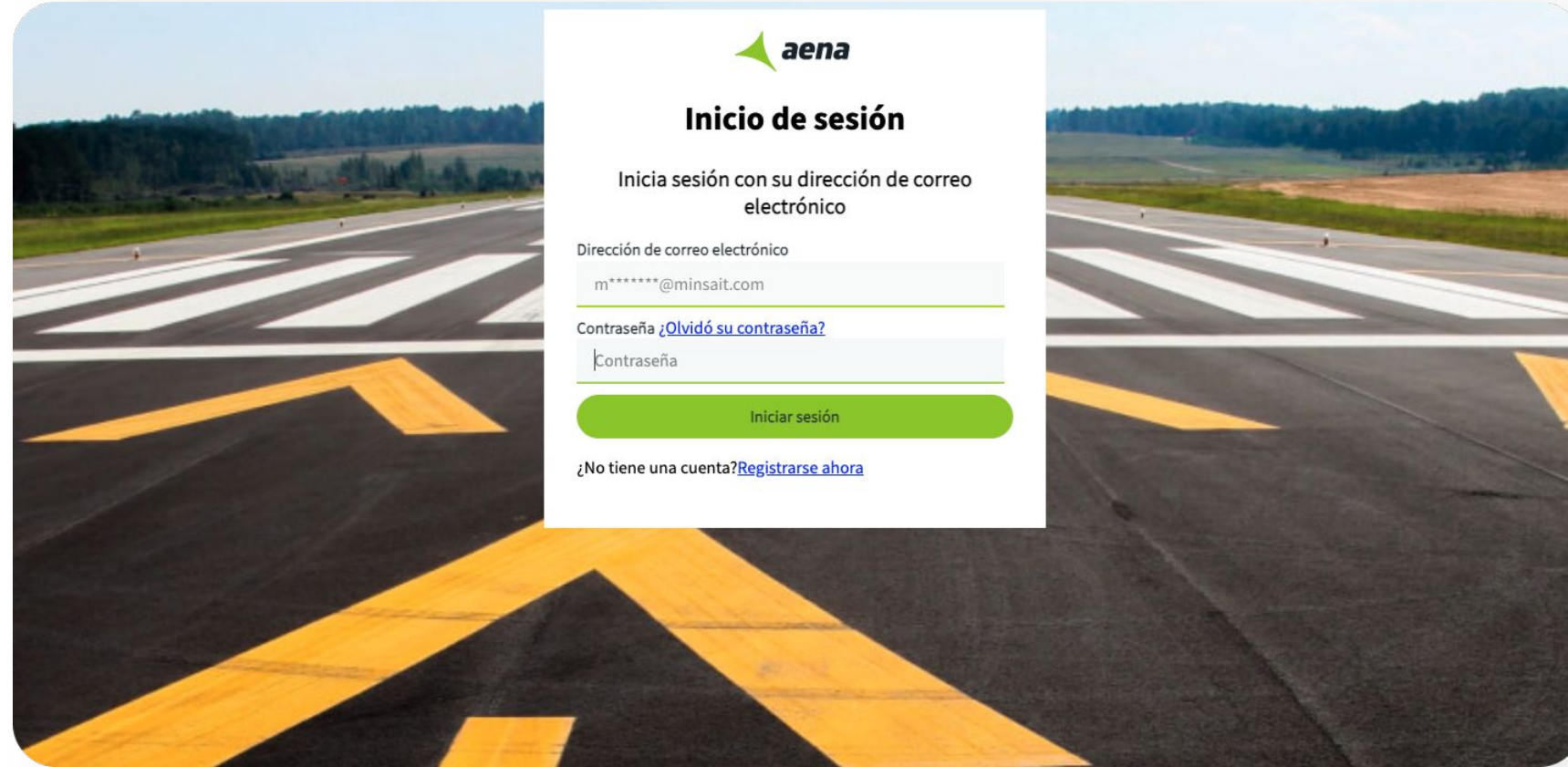


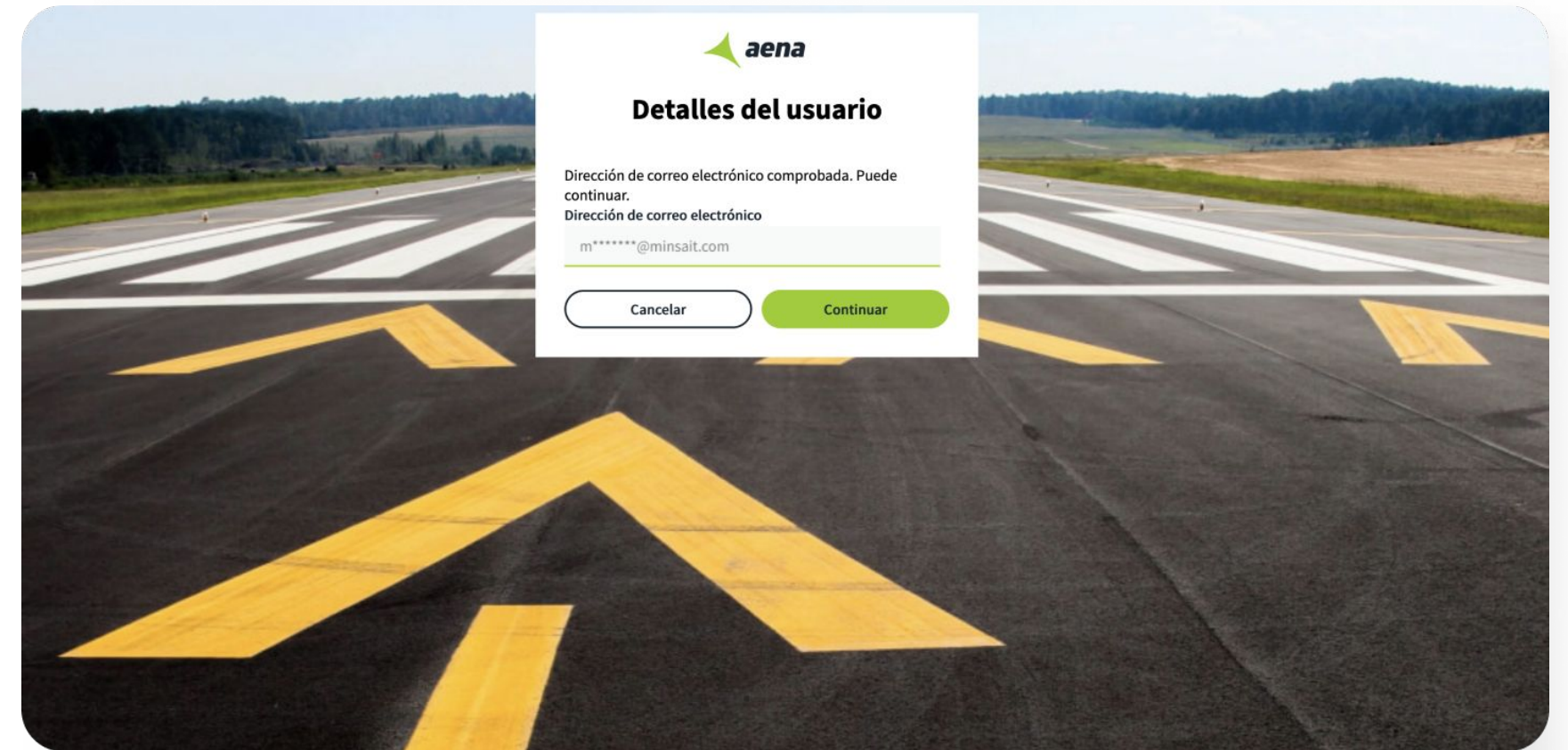
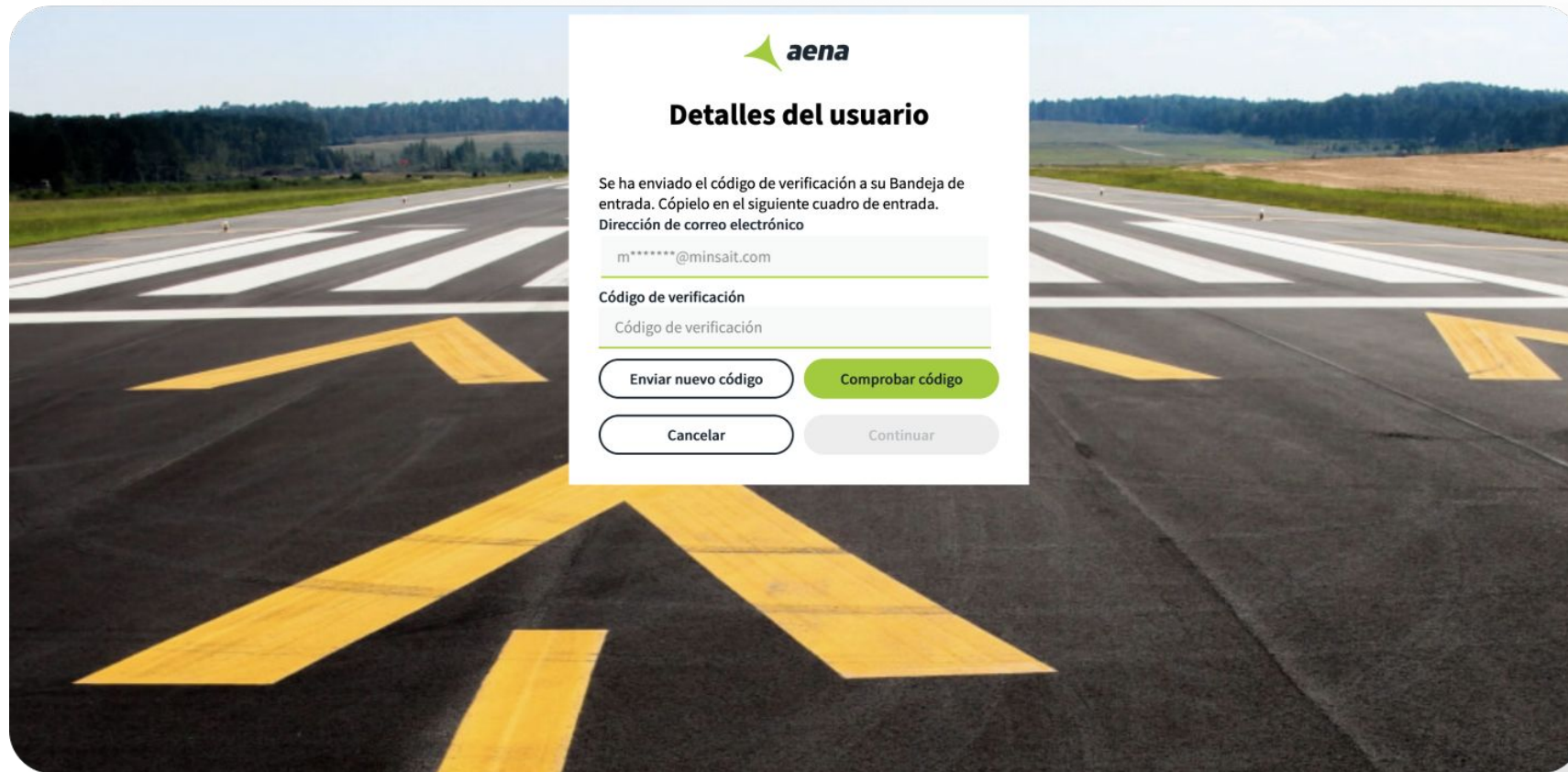
# Login Usuarios externos

- 1 Simplemente vaya a una de las páginas de informes detallados, consultas personalizadas, glosario y ayuda o contacto, e introduzca su correo electrónico y haga clic en el botón de **iniciar sesión**. Se abrirá una ventana en la que tendrá que introducir su contraseña y pulsar en iniciar sesión.
- 2 A continuación, pulse en “**enviar código de comprobación**” y vaya a su buzón de correo electrónico para ver el código de verificación que tendrá que introducir.

Una vez completado el proceso de verificación podrá iniciar sesión.



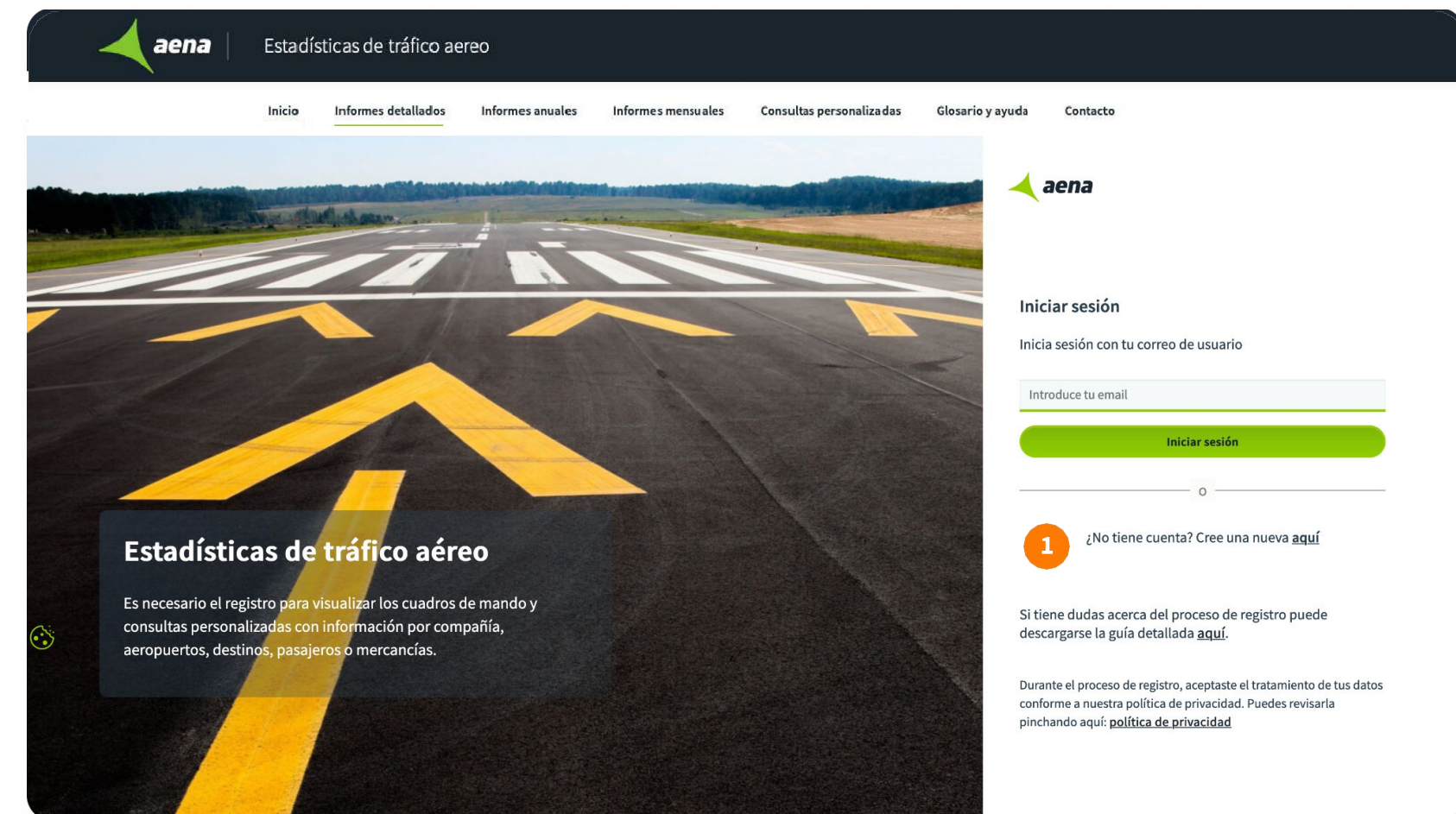




# Registro Usuarios externos

En cambio, si eres un usuario ajeno a la corporación de aena es necesario que realices un proceso de registro previo:

- 1 Vaya a una de las pantallas que muestren el inicio de sesión y haga clic en “Cree una nueva aquí”.

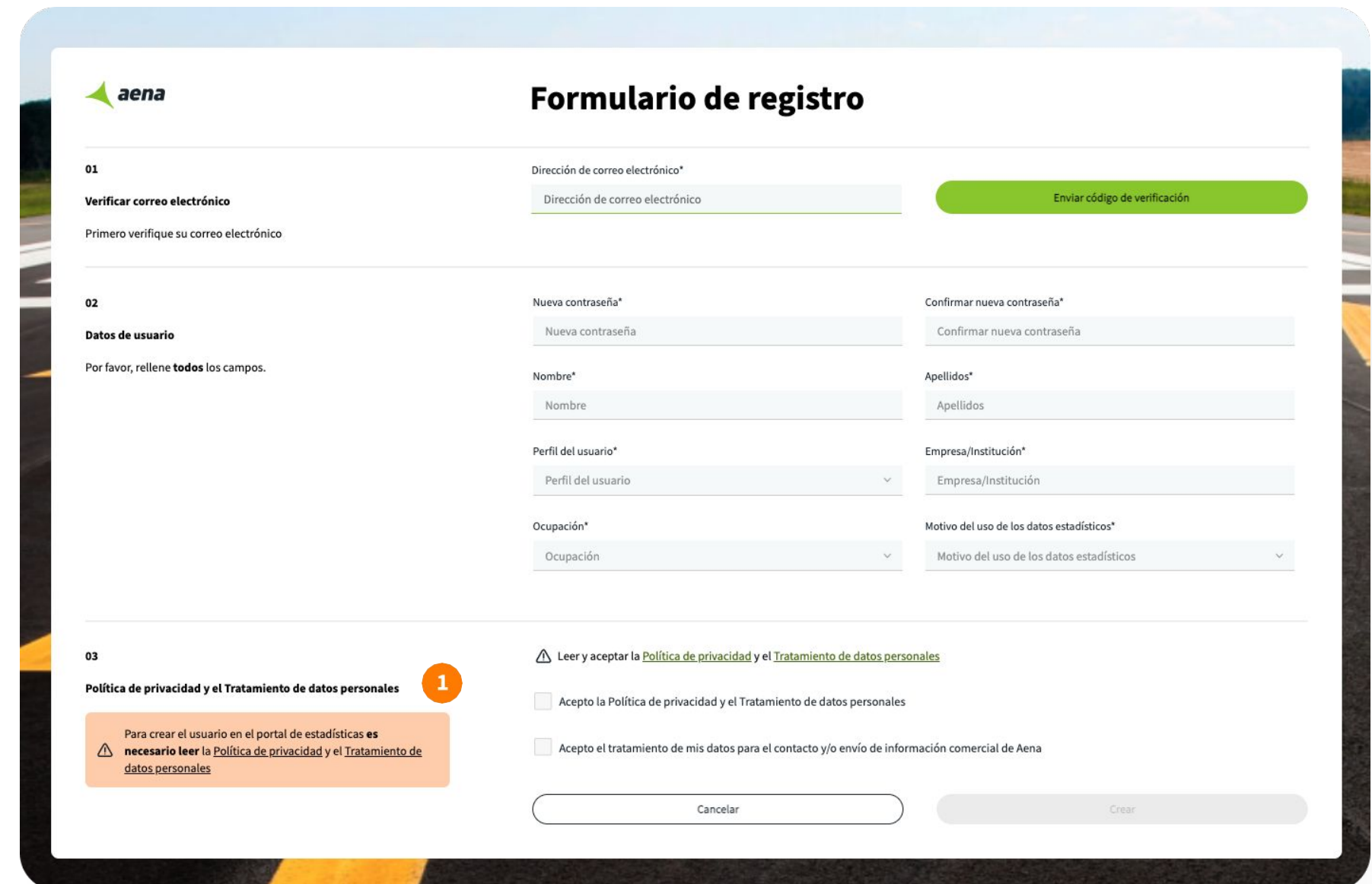




# Registro Usuarios externos

Se abrirá un formulario en el que habrá que introducir el correo electrónico. Enviaremos un código de verificación a ese mismo correo que habrá que introducir para continuar con el proceso del formulario.

- 1 Cuando llegue al apartado de “política de privacidad y el tratamiento de datos personales” tendrá que pulsar en el enlace y leerlo para poder así marcar la casilla de aceptación y crear el usuario.

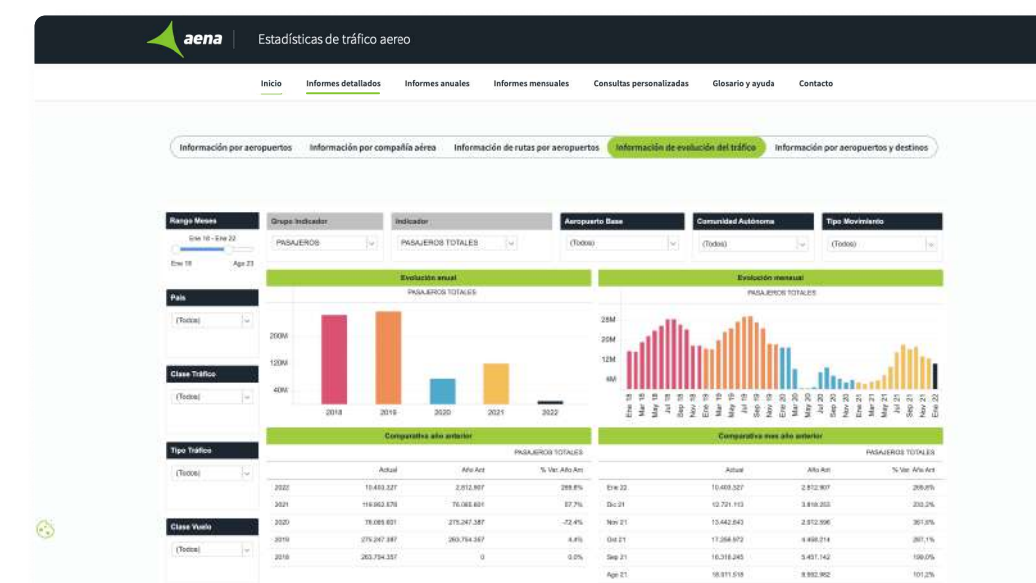
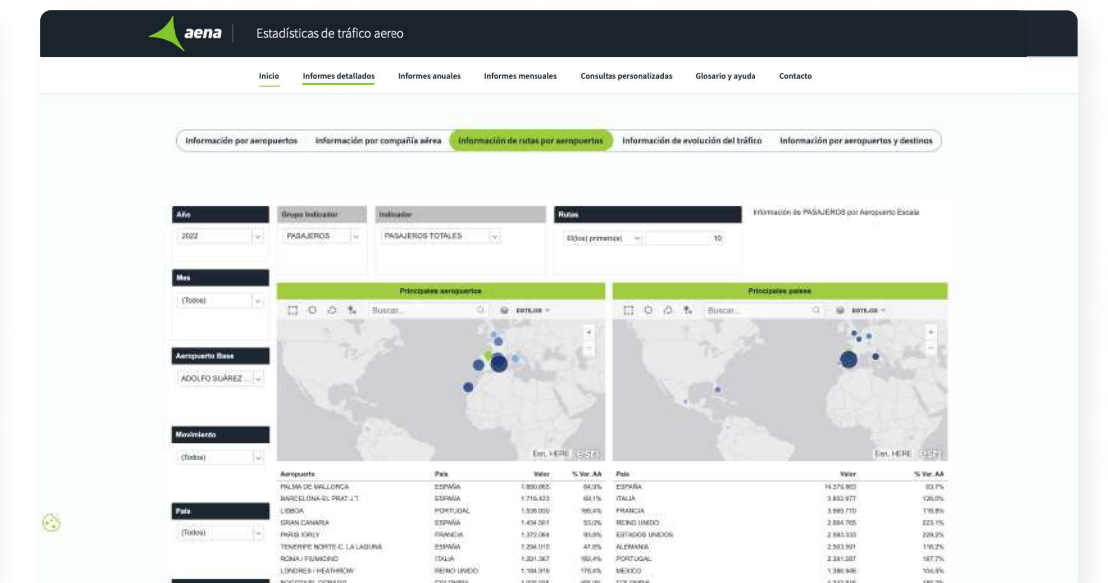
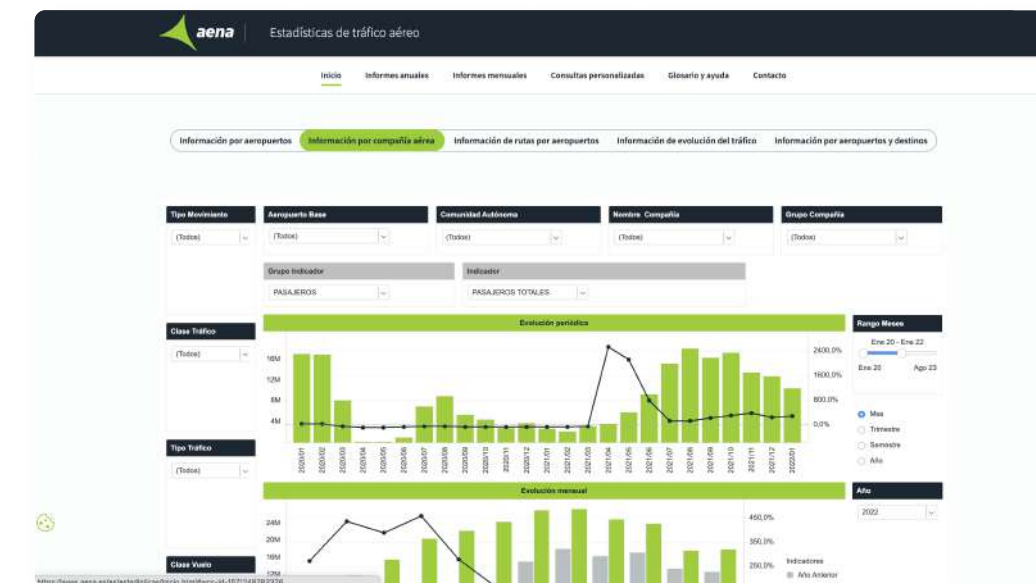


# Contenido

Una vez haya iniciado sesión, tendrá visibilidad de todas las secciones de la web.

En la sección de informes detallados podrá ver:

- Información por compañía aérea
- Información de rutas por aeropuertos
- Información de evolución del tráfico
- Información por aeropuertos y destinos.

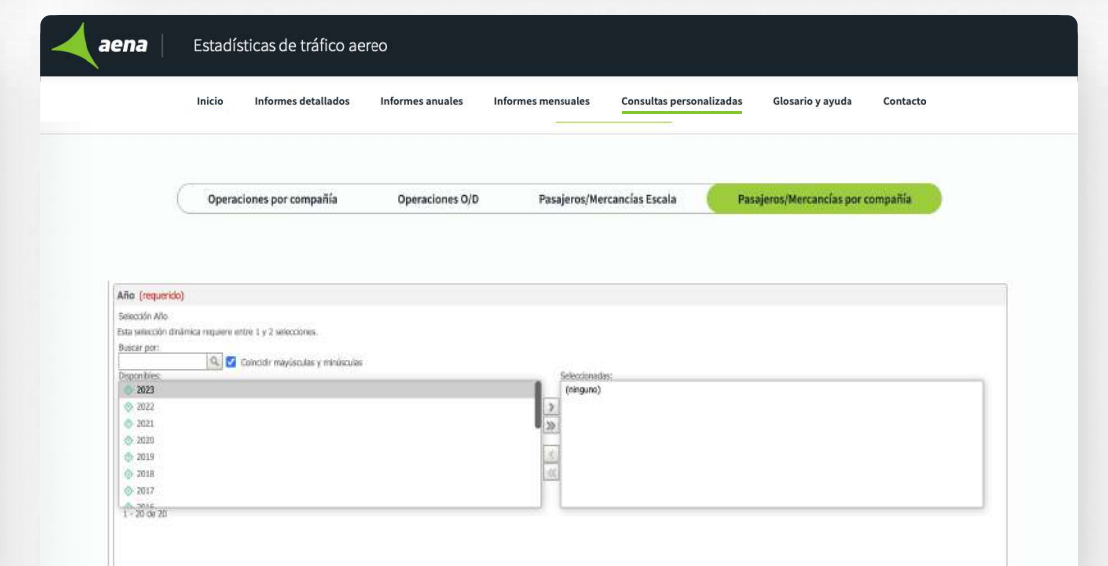
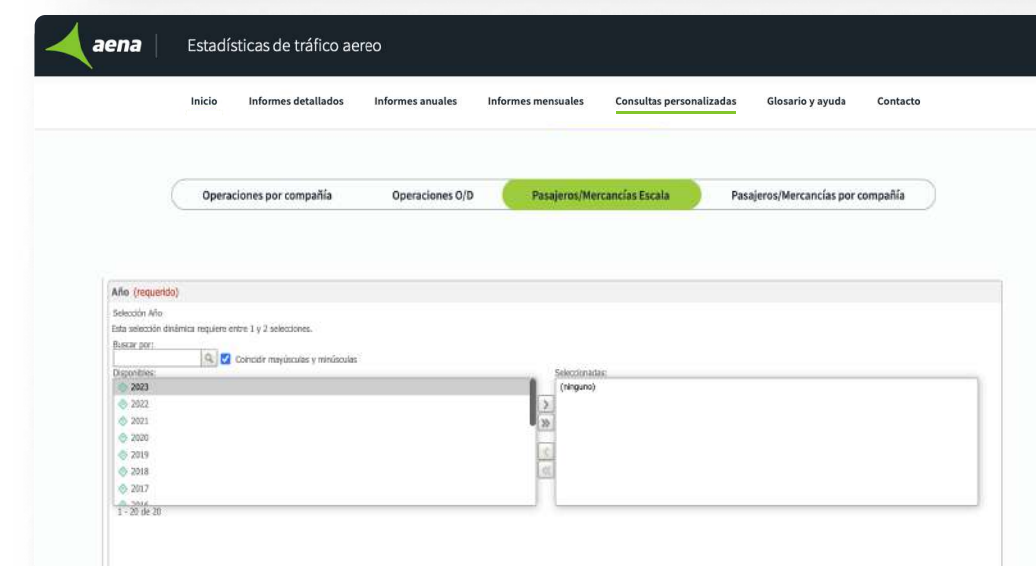
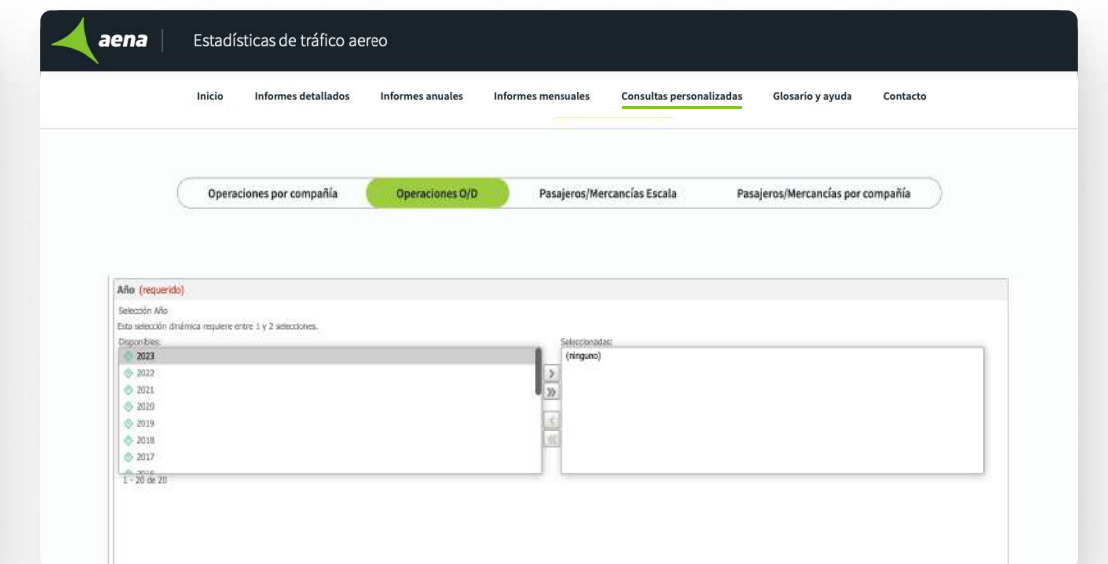
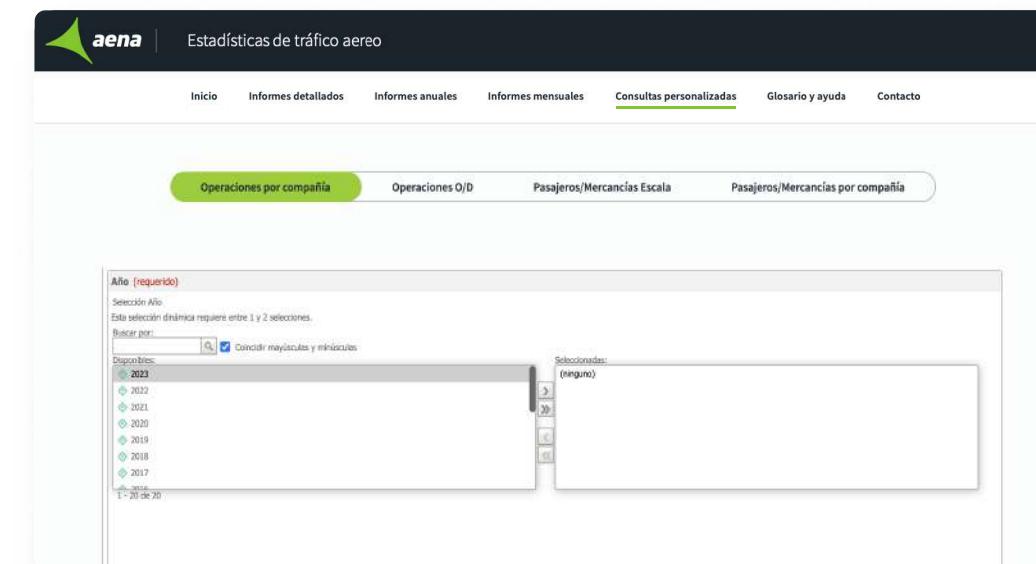


# Contenido

Seguido de informes anuales, mensuales y detallados.

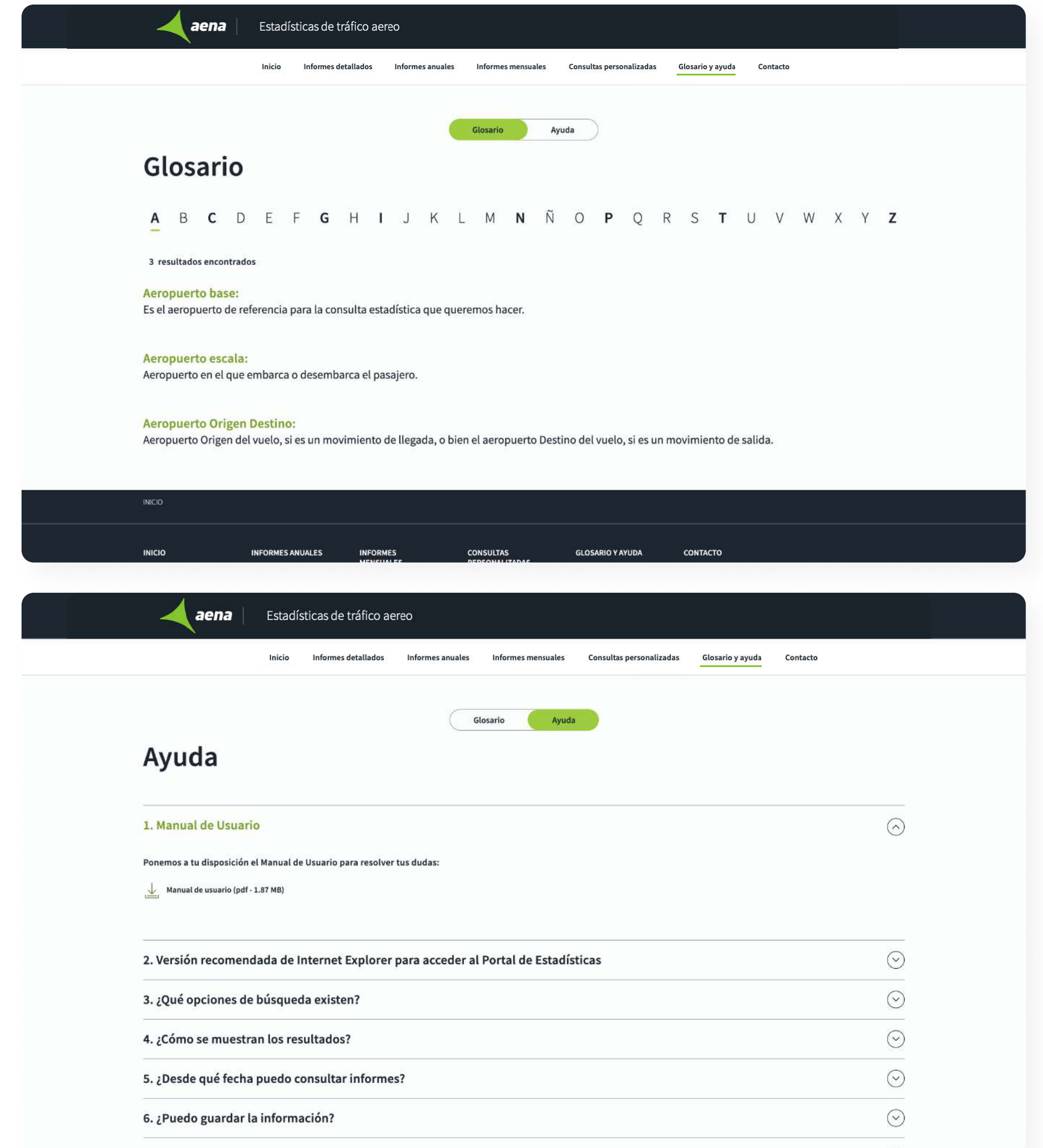
Podrá realizar una consulta personalizada por:

- Operaciones por compañía
- Operaciones O/D
- Pasajeros/Mercancías Escala
- Pasajeros/Mercancías por compañía



# Contenido

Además el usuario tendrá acceso a un glosario y página de ayuda.



## Contenido

Y, por último, tendrá disponibilidad de acceder a un formulario de contacto para poder comunicarte con nosotros.



The screenshot shows the 'Contacta con nosotros' (Contact Us) page on the aena website. The page has a dark header with the aena logo and the text 'Estadísticas de tráfico aéreo'. Below the header is a navigation menu with links: Inicio, Informes anuales, Informes mensuales, Consultas personalizadas, Glosario y ayuda, and Contacto. The main content area is titled 'Contacta con nosotros' and contains a form with the following fields:

- Nombre**: Escribe tu nombre
- Apellidos**: Escribe tus apellidos
- E-mail de contacto (obligatorio)**: correo@email.com
- Perfil (obligatorio)**: Selecciona tu perfil (dropdown menu)
- Tu ocupación es**: Escribe tu ocupación
- Trabajas para la empresa/institución**: Escribe tu empresa o institución
- Cuéntanos brevemente tus intereses...**: (0 de 1000)