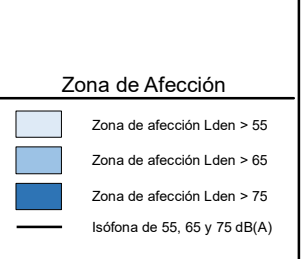


AEROPUERTO DE ADOLFO SUÁREZ MADRID - BARAJAS

L<sub>den</sub>

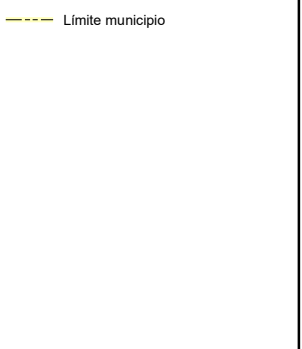


Otros elementos

- Infraestructura aeroportuaria
- Delimitación zona de servicio

Elementos cartográficos

- Limite municipio



MAPAS ESTRATÉGICOS DE RUIDO - FASE IV  
GRANDES AEROPUERTOS (>50.000 operaciones/año)

ESCALAS (ORIGINALES EN A-3)  
1:185.000  
Lambert Azimuthal Equal Area (ETRS89-LAEA)  
0 1.250 2.500 5.000 m

TÍTULO COMPLEMENTARIO  
AEROPUERTO DE ADOLFO SUÁREZ  
MADRID - BARAJAS

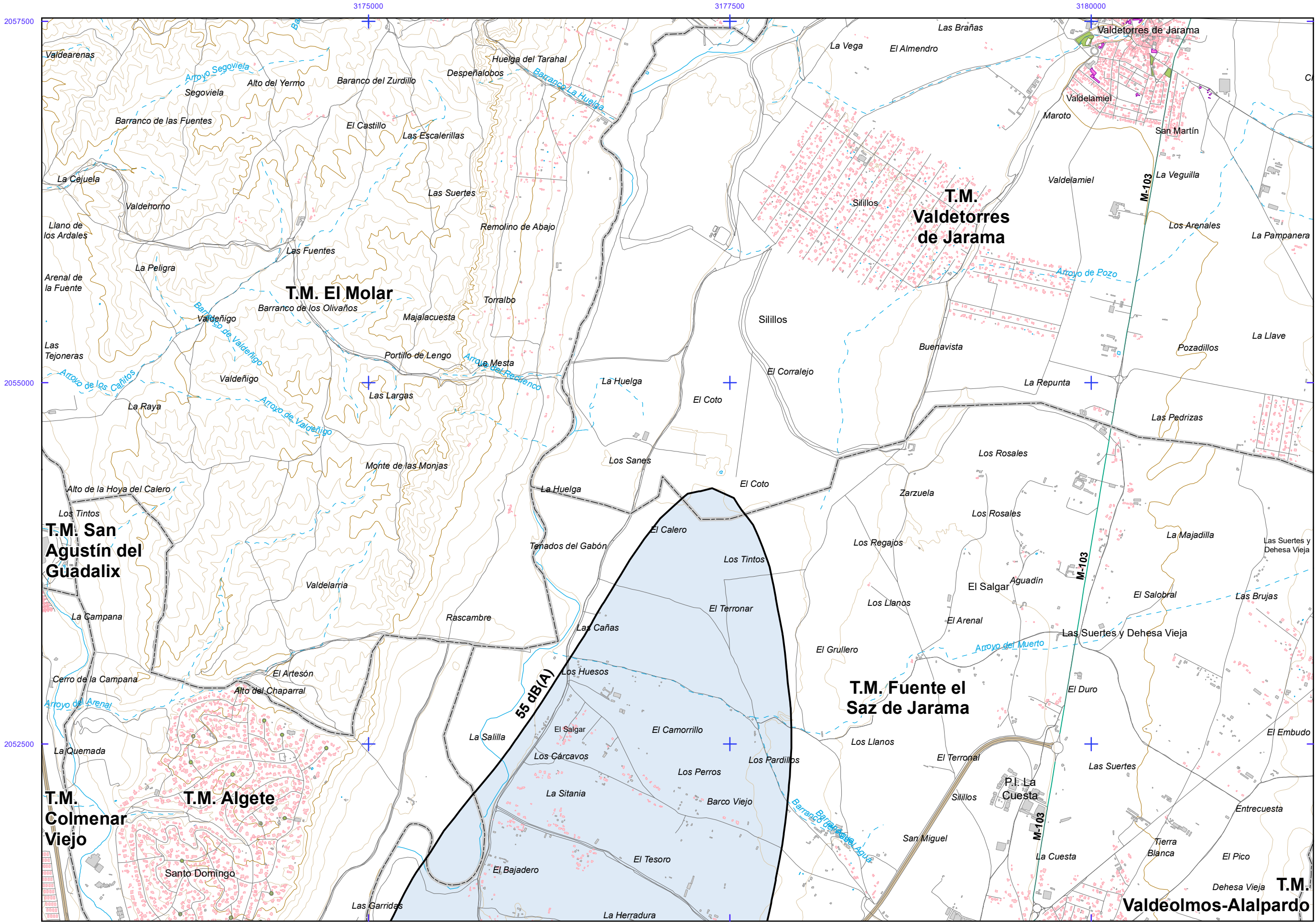
Nº HOJA  
Hoja 0 de 10

Nº PLANO  
ANEXO I  
5

FECHA  
JUNIO 2022

DESIGNACIÓN  
MAPA GUÍA  
ZONAS DE AFECCIÓN L<sub>den</sub>





**AEROPUERTO DE ADOLFO SUÁREZ MADRID - BARAJAS**

**Lden**

SUPERFICIES AFECTADAS		
REGIÓN	RANGO AFECCIÓN dB(A)	SUPERFICIE (km²)
Norte y oeste	> 55	56,94
	> 65	9,75
	> 75	0,88
Sur y este	> 55	23,69
	> 65	2,00
	> 75	-
Meseta	> 55	27,51
	> 65	2,00
	> 75	-
Centro	> 55	22,77
	> 65	8,13
	> 75	1,87

POBLACION EXPUESTA			
REGIÓN	RANGO AFECCIÓN dB(A)	VIVIENDAS (centenas)	Nº PERS (centenas)
Norte y oeste	> 55	10	29
	> 65	1	1
	> 75	-	-
Sur y este	> 55	99	252
	> 65	1	3
	> 75	-	-
Meseta	> 55	26	69
	> 65	1	1
	> 75	-	-
Centro	> 55	1	1
	> 65	-	-
	> 75	-	-

**NOTA**  
Los datos por municipio se encuentran en la memoria de este documento

**Zona de Afección**

- Zona de afección Lden > 55
- Zona de afección Lden > 65
- Zona de afección Lden > 75
- Isófona de 55, 65 y 75 dB(A)

**Tipos de edificio**

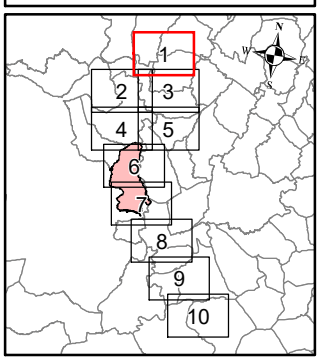
- Uso residencial
- Uso sanitario o docente
- Uso industrial o comercial

**Otros elementos**

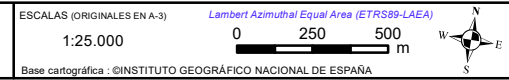
- Infraestructura aeroportuaria
- Delimitación zona de servicio
- Lagunas, lagos, etc
- Zonas Verdes
- Depósitos
- Salinas
- Marismas

**Elementos cartográficos**

- Limite municipio
- Autopistas y autovías
- Carreteras nacionales y autonómicas
- Carreteras locales y caminos
- FFCC
- Cursos de agua
- Cursos de agua intermitentes
- Curva nivel normal
- Curva nivel maestra
- Tuberías
- Otros elementos cartográficos



MAPAS ESTRATÉGICOS DE RUIDO - FASE IV  
GRANDES AEROPUERTOS (>50.000 operaciones/año)



TÍTULO COMPLEMENTARIO  
AEROPUERTO DE ADOLFO SUÁREZ  
MADRID - BARAJAS

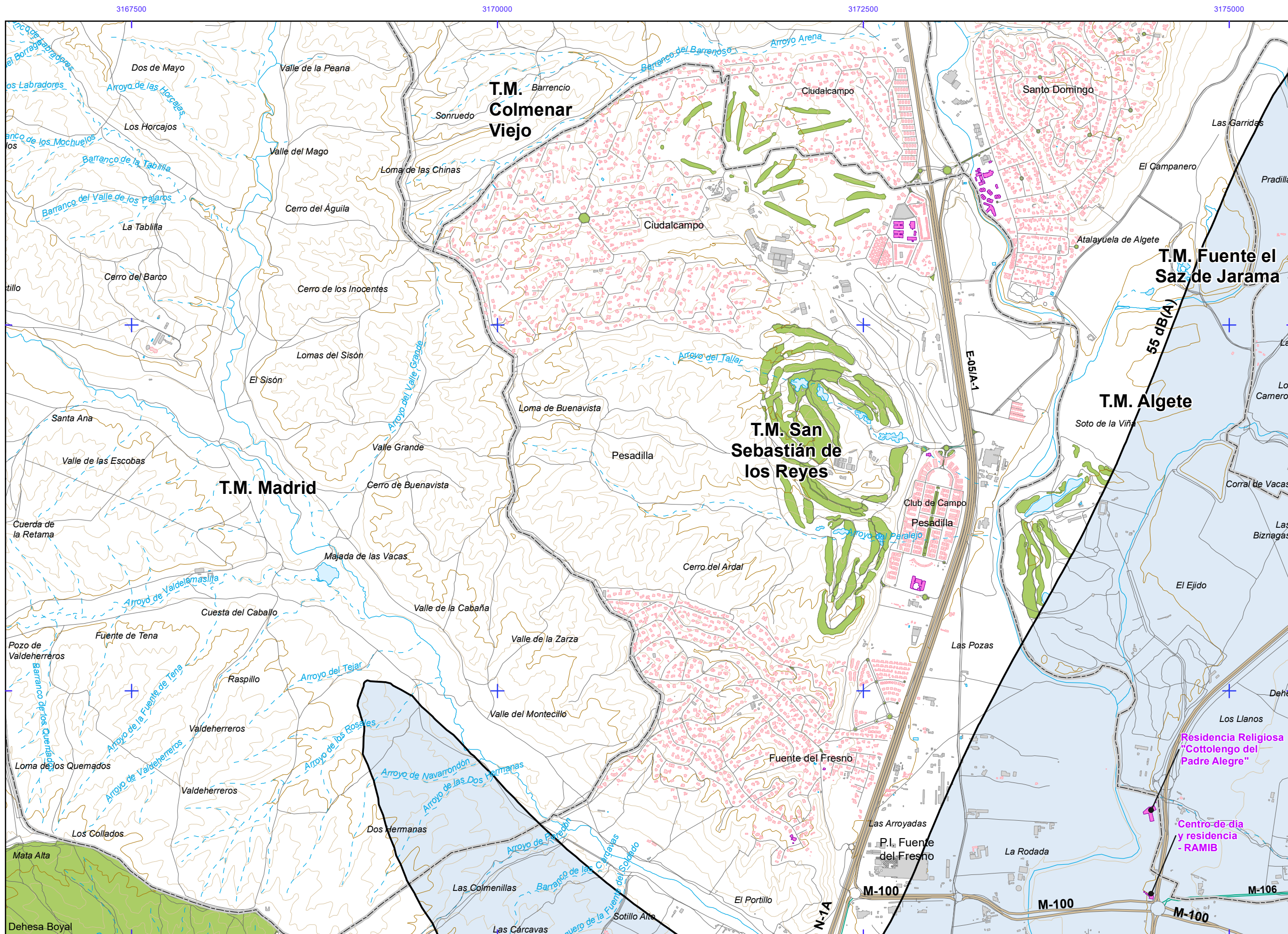
Nº HOJA  
Hoja 1 de 10

Nº PLANO  
ANEXO I  
5

FECHA  
JUNIO 2022

DESIGNACIÓN  
MAPA DE ZONA DE AFECCIÓN Lden





**AEROPUERTO DE ADOLFO SUÁREZ MADRID - BARAJAS**

**Lden**

SUPERFICIES AFECTADAS		
REGION	RANGO AFECCIÓN dB(A)	SUPERFICIE (km²)
Norte y oeste	> 55	56,94
	> 65	9,75
	> 75	0,88
Sur y este	> 55	23,69
	> 65	2,00
	> 75	-
Meseta	> 55	27,51
	> 65	2,00
	> 75	-
Centro	> 55	22,77
	> 65	8,13
	> 75	1,87

POBLACION EXPUESTA			
REGION	RANGO AFECCIÓN dB(A)	VIVIENDAS (centenas)	Nº PERS (centenas)
Norte y oeste	> 55	10	29
	> 65	1	1
	> 75	-	-
Sur y este	> 55	99	252
	> 65	1	3
	> 75	-	-
Meseta	> 55	26	69
	> 65	1	1
	> 75	-	-
Centro	> 55	1	1
	> 65	-	-
	> 75	-	-

NOTA  
Los datos por municipio se encuentran en la memoria de este documento

**Zona de Afección**

- Zona de afección Lden > 55
- Zona de afección Lden > 65
- Zona de afección Lden > 75
- Isófona de 55, 65 y 75 dB(A)

**Tipos de edificio**

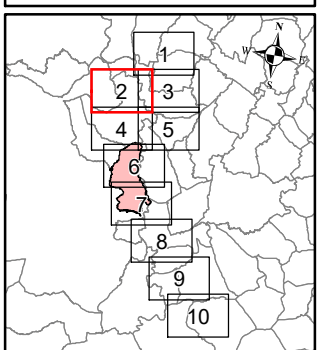
- Uso residencial
- Uso sanitario o docente
- Uso industrial o comercial

**Otros elementos**

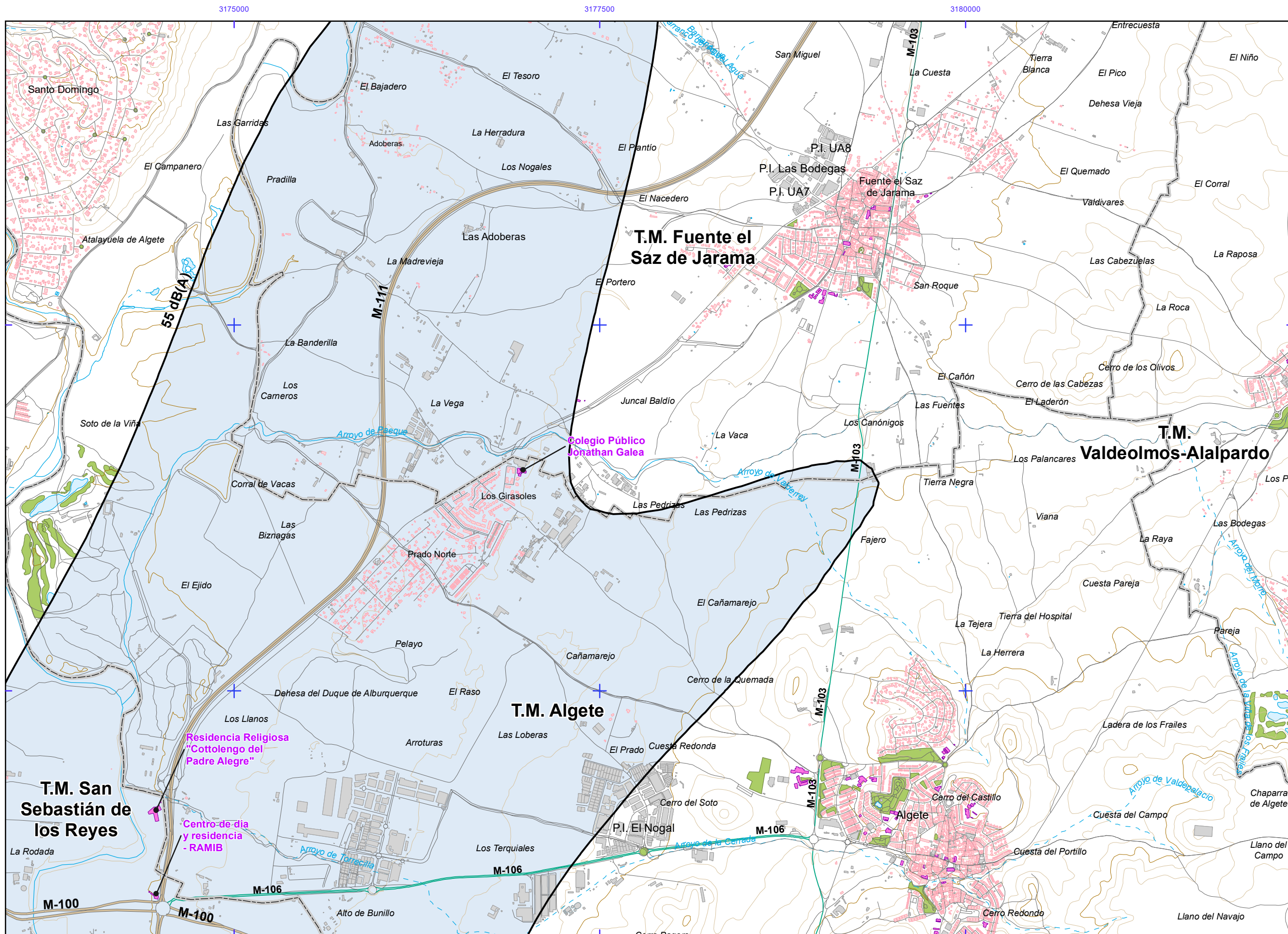
- Infraestructura aeroportuaria
- Delimitación zona de servicio
- Lagunas, lagos, etc
- Zonas Verdes
- Depósitos
- Salinas
- Marismas

**Elementos cartográficos**

- Limite municipio
- Autopistas y autovías
- Carreteras nacionales y autonómicas
- Carreteras locales y caminos
- FFCC
- Cursos de agua
- Cursos de agua intermitentes
- Curva nivel normal
- Curva nivel maestra
- Tuberías
- Otros elementos cartográficos







**AEROPUERTO DE ADOLFO SUÁREZ MADRID - BARAJAS**

**Lden**

**SUPERFICIES AFECTADAS**

REGIÓN	RANGO AFECCIÓN dB(A)	SUPERFICIE (km²)
Norte y oeste	> 55	56,94
	> 65	9,75
	> 75	0,88
Sur y este	> 55	23,69
	> 65	2,00
	> 75	-
Meseta	> 55	27,51
	> 65	2,00
	> 75	-
Centro	> 55	22,77
	> 65	8,13
	> 75	1,87

**POBLACION EXPUESTA**

REGIÓN	RANGO AFECCIÓN dB(A)	VIVIENDAS (centenas)	Nº PERS (centenas)
Norte y oeste	> 55	10	29
	> 65	1	1
	> 75	-	-
Sur y este	> 55	99	252
	> 65	1	3
	> 75	-	-
Meseta	> 55	26	69
	> 65	1	1
	> 75	-	-
Centro	> 55	1	1
	> 65	-	-
	> 75	-	-

NOTA  
Los datos por municipio se encuentran en la memoria de este documento

**Zona de Afección**

- Zona de afección Lden > 55
- Zona de afección Lden > 65
- Zona de afección Lden > 75
- Isófona de 55, 65 y 75 dB(A)

**Tipos de edificio**

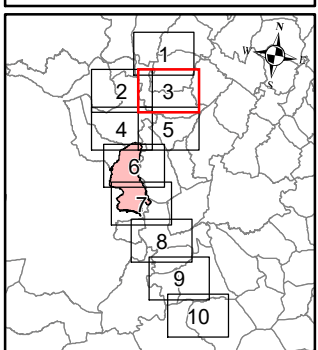
- Uso residencial
- Uso sanitario o docente
- Uso industrial o comercial

**Otros elementos**

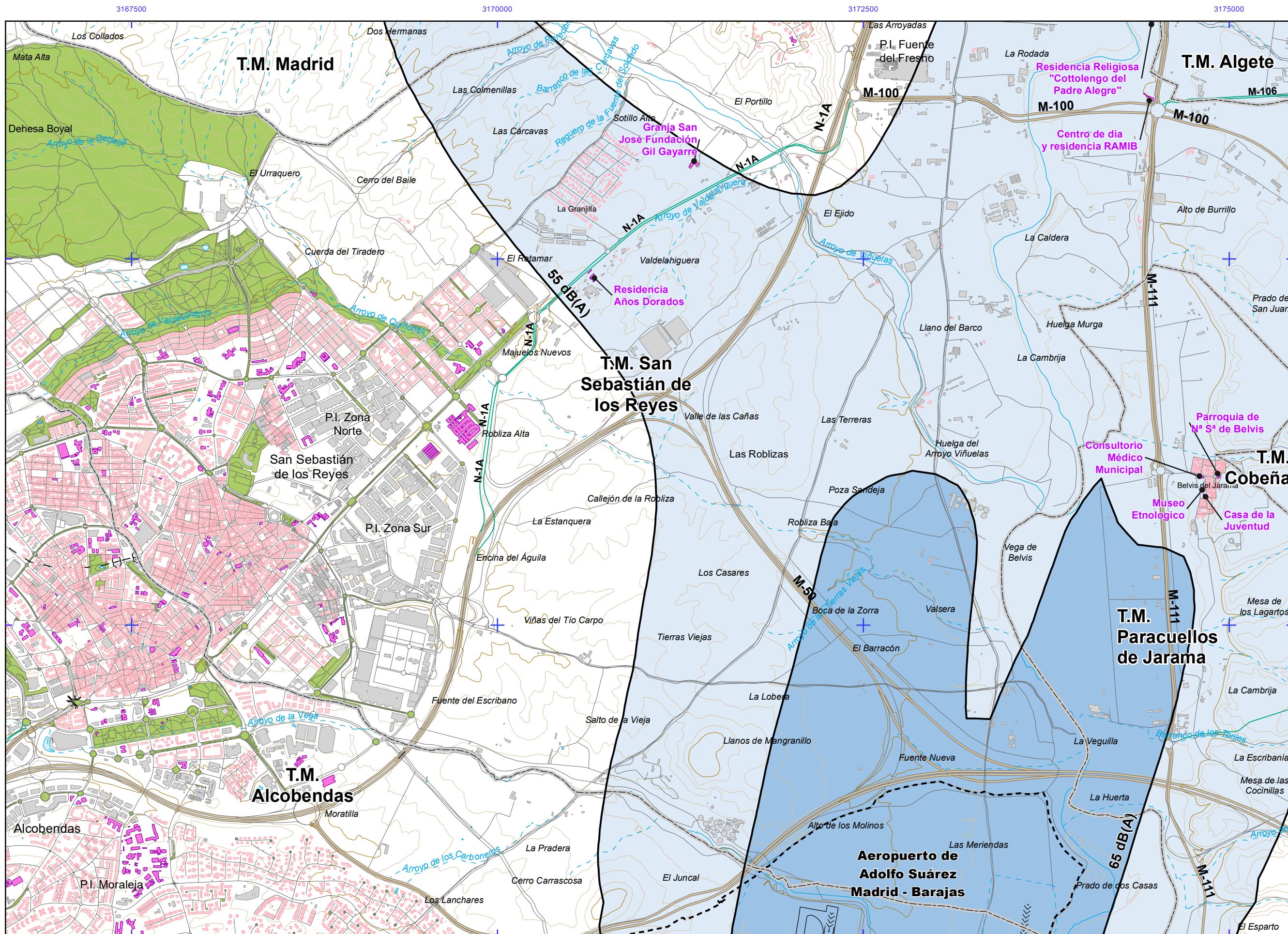
- Infraestructura aeroportuaria
- Delimitación zona de servicio
- Lagunas, lagos, etc
- Zonas Verdes
- Depósitos
- Salinas
- Marismas

**Elementos cartográficos**

- Limite municipio
- Autopistas y autovías
- Carreteras nacionales y autonómicas
- Carreteras locales y caminos
- FFCC
- Cursos de agua
- Cursos de agua intermitentes
- Curva nivel normal
- Curva nivel maestra
- Tuberías
- Otros elementos cartográficos







**AEROPUERTO DE ADOLFO SUÁREZ MADRID - BARAJAS**

**Lden**

SUPERFICIES AFECTADAS		
REGIÓN	RANGO AFECCIÓN dB(A)	SUPERFICIE (km²)
Norte y oeste	> 55	56,94
	> 65	9,75
	> 75	0,88
Sur y este	> 55	23,69
	> 65	2,00
	> 75	-
Meseta	> 55	27,51
	> 65	2,00
	> 75	-
Centro	> 55	22,77
	> 65	8,13
	> 75	1,87

POBLACION EXPUESTA			
REGIÓN	RANGO AFECCIÓN dB(A)	VIVIENDAS (centenas)	Nº PERS (centenas)
Norte y oeste	> 55	10	29
	> 65	1	1
	> 75	-	-
Sur y este	> 55	99	252
	> 65	1	3
	> 75	-	-
Meseta	> 55	26	69
	> 65	1	1
	> 75	-	-
Centro	> 55	1	1
	> 65	-	-
	> 75	-	-

NOTA  
Los datos por municipio se encuentran en la memoria de este documento

**Zona de Afección**

- Zona de afección Lden > 55
- Zona de afección Lden > 65
- Zona de afección Lden > 75
- Isófona de 55, 65 y 75 dB(A)

**Tipos de edificio**

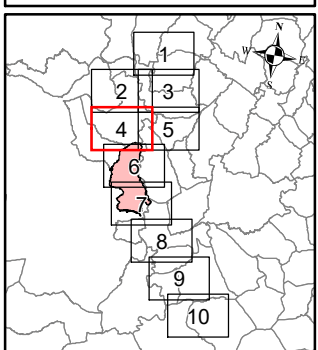
- Uso residencial
- Uso sanitario o docente
- Uso industrial o comercial

**Otros elementos**

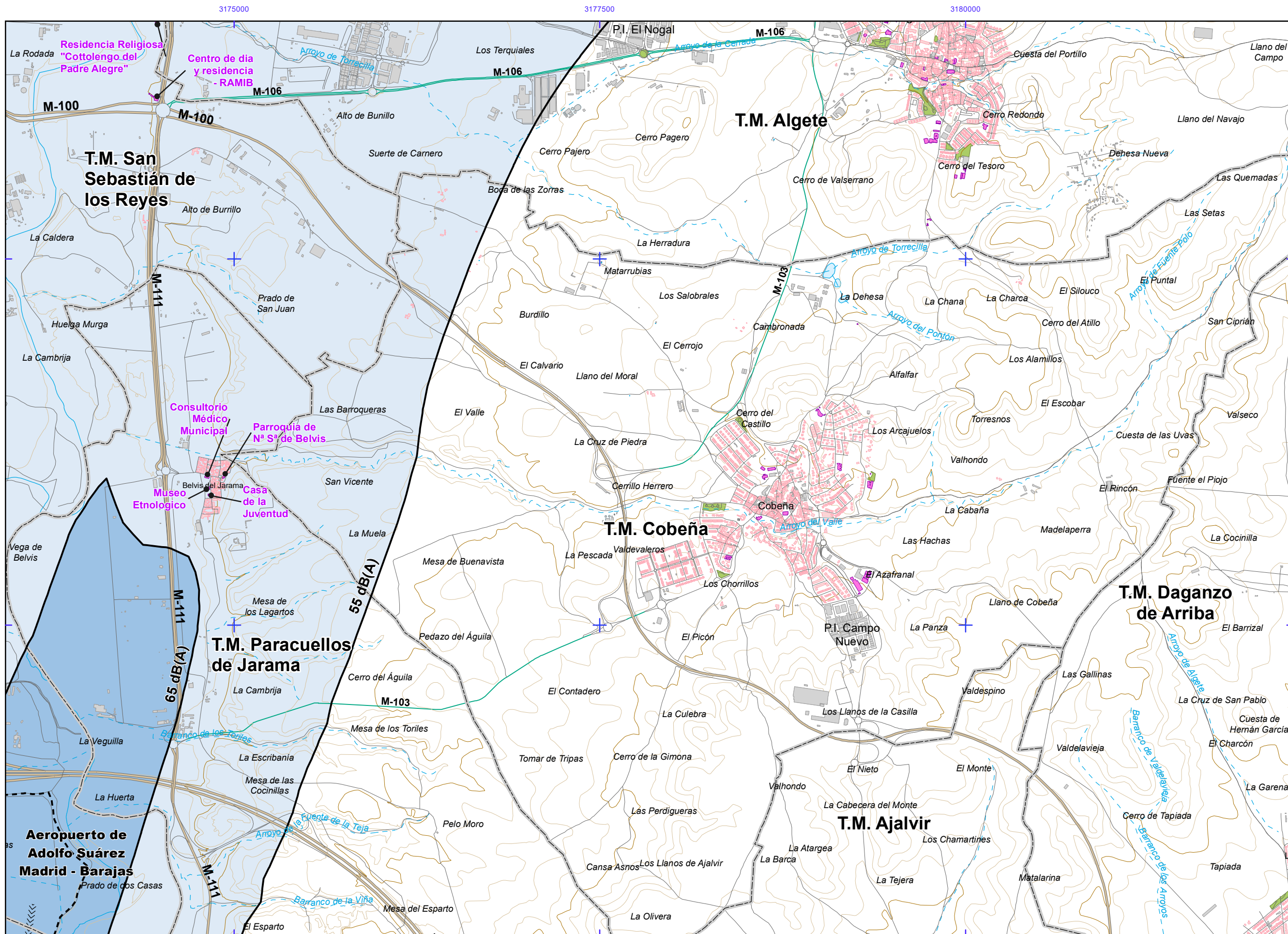
- Infraestructura aeroportuaria
- Delimitación zona de servicio
- Lagunas, lagos, etc
- Zonas Verdes
- Depósitos
- Salinas
- Marismas

**Elementos cartográficos**

- Limite municipio
- Autopistas y autovías
- Carreteras nacionales y autonómicas
- Carreteras locales y caminos
- FFCC
- Cursos de agua
- Cursos de agua intermitentes
- Curva nivel normal
- Curva nivel maestra
- Tuberías
- Otros elementos cartográficos







**AEROPUERTO DE ADOLFO SUÁREZ MADRID - BARAJAS**

**Lden**

SUPERFICIES AFECTADAS		
REGIÓN	RANGO AFECCIÓN dB(A)	SUPERFICIE (km²)
Norte y oeste	> 55	56,94
	> 65	9,75
	> 75	0,88
Sur y este	> 55	23,69
	> 65	2,00
	> 75	-
Meseta	> 55	27,51
	> 65	2,00
	> 75	-
Centro	> 55	22,77
	> 65	8,13
	> 75	1,87

POBLACION EXPUESTA			
REGIÓN	RANGO AFECCIÓN dB(A)	VIVIENDAS (centenas)	Nº PERS (centenas)
Norte y oeste	> 55	10	29
	> 65	1	1
	> 75	-	-
Sur y este	> 55	99	252
	> 65	1	3
	> 75	-	-
Meseta	> 55	26	69
	> 65	1	1
	> 75	-	-
Centro	> 55	1	1
	> 65	-	-
	> 75	-	-

**NOTA**  
Los datos por municipio se encuentran en la memoria de este documento

**Zona de Afección**

- Zona de afección Lden > 55
- Zona de afección Lden > 65
- Zona de afección Lden > 75
- Isófona de 55, 65 y 75 dB(A)

**Tipos de edificio**

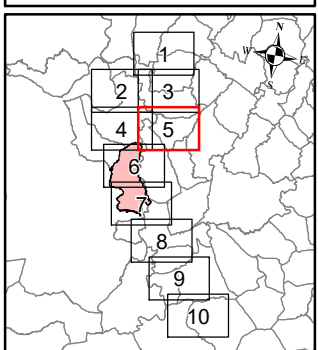
- Uso residencial
- Uso sanitario o docente
- Uso industrial o comercial

**Otros elementos**

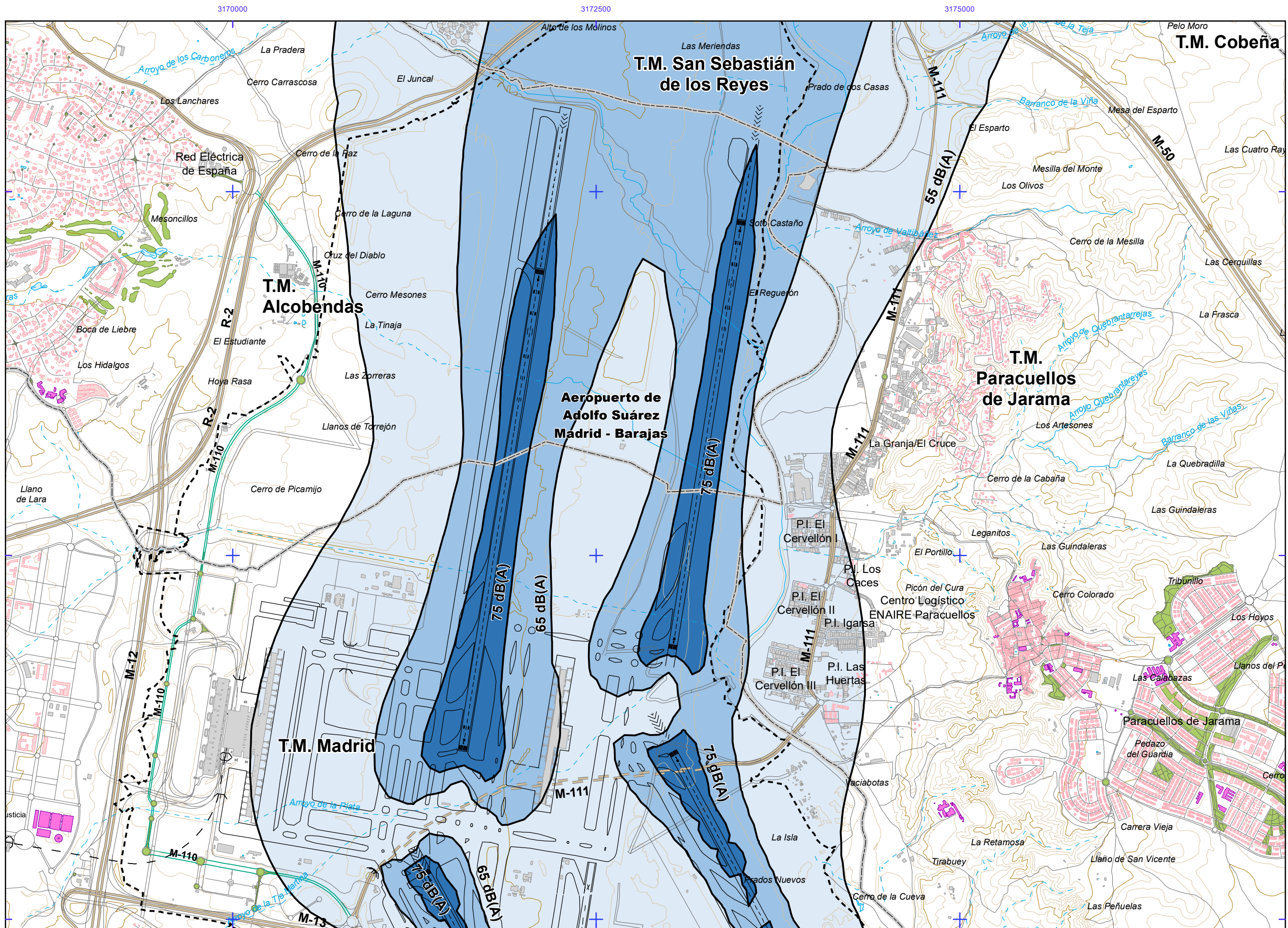
- Infraestructura aeroportuaria
- Delimitación zona de servicio
- Lagunas, lagos, etc
- Zonas Verdes
- Depósitos
- Salinas
- Marismas

**Elementos cartográficos**

- Límite municipio
- Autopistas y autovías
- Carreteras nacionales y autonómicas
- Carreteras locales y caminos
- FFCC
- Cursos de agua
- Cursos de agua intermitentes
- Curva nivel normal
- Curva nivel maestra
- Tuberías
- Otros elementos cartográficos







**AEROPUERTO DE ADOLFO SUÁREZ MADRID - BARAJAS**

**Lden**

**SUPERFICIES AFECTADAS**

REGION	RANGO AFECCIÓN dB(A)	SUPERFICIE (km²)
Norte y oeste	> 55	56,94
	> 65	9,75
	> 75	0,88
Sur y este	> 55	23,69
	> 65	2,00
	> 75	-
Meseta	> 55	27,51
	> 65	2,00
	> 75	-
Centro	> 55	22,77
	> 65	8,13
	> 75	1,87

**POBLACION EXPUESTA**

REGION	RANGO AFECCIÓN dB(A)	VIVIENDAS (centenas)	Nº PERS (centenas)
Norte y oeste	> 55	10	29
	> 65	1	1
	> 75	-	-
Sur y este	> 55	99	252
	> 65	1	3
	> 75	-	-
Meseta	> 55	26	69
	> 65	1	1
	> 75	-	-
Centro	> 55	1	1
	> 65	-	-
	> 75	-	-

**NOTA**  
Los datos por municipio se encuentran en la memoria de este documento

**Zona de Afección**

- Zona de afección Lden > 55
- Zona de afección Lden > 65
- Zona de afección Lden > 75
- Isófona de 55, 65 y 75 dB(A)

**Tipos de edificio**

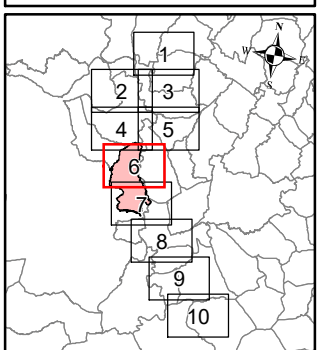
- Uso residencial
- Uso sanitario o docente
- Uso industrial o comercial

**Otros elementos**

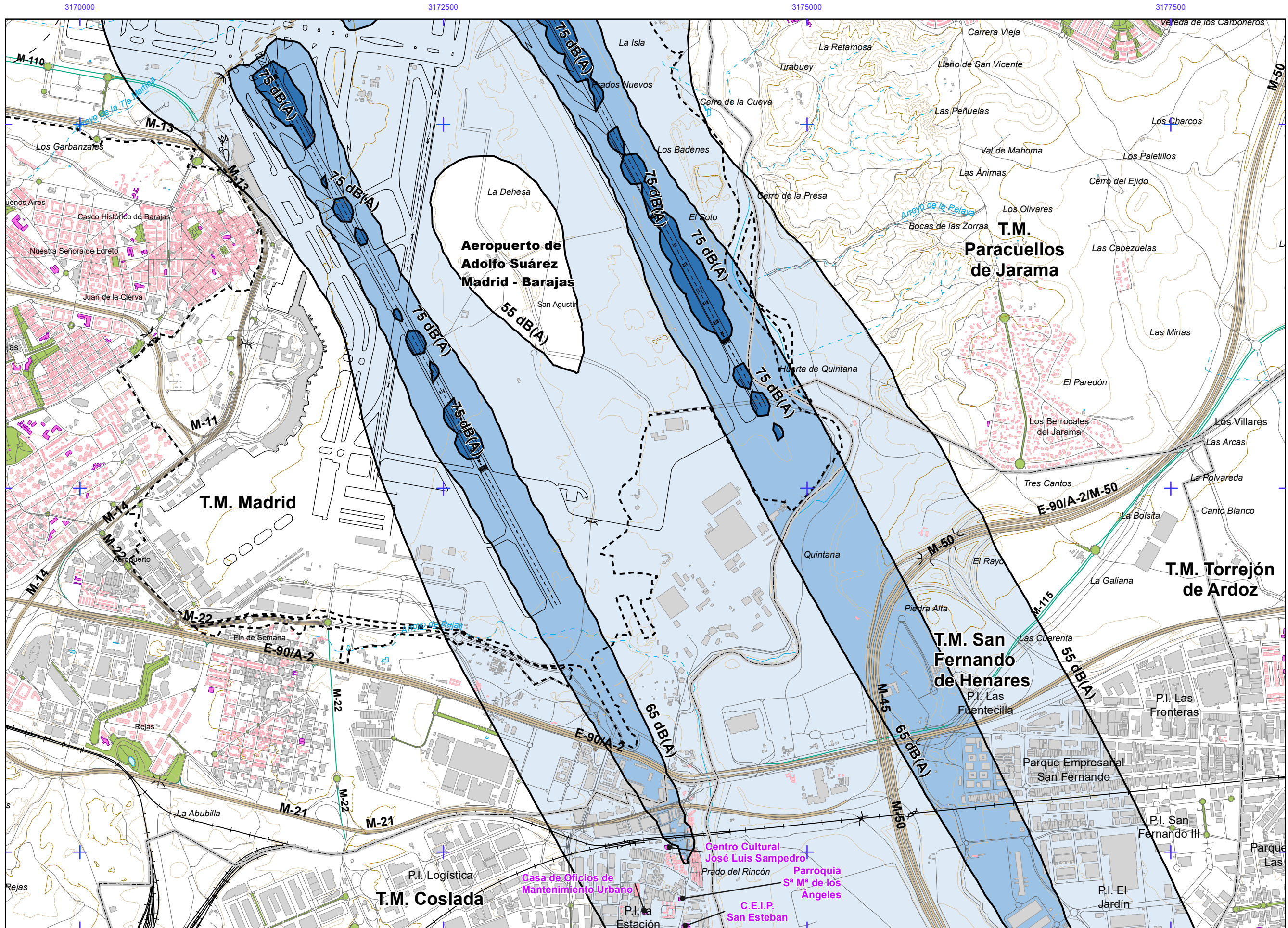
- Infraestructura aeroportuaria
- Delimitación zona de servicio
- Lagunas, lagos, etc
- Zonas Verdes
- Depósitos
- Salinas
- Marismas

**Elementos cartográficos**

- Limite municipio
- Autopistas y autovías
- Carreteras nacionales y autonómicas
- Carreteras locales y caminos
- FFCC
- Cursos de agua
- Cursos de agua intermitentes
- Curva nivel normal
- Curva nivel maestra
- Tuberías
- Otros elementos cartográficos







**AEROPUERTO DE ADOLFO SUÁREZ MADRID - BARAJAS**

**Lden**

SUPERFICIES AFECTADAS		
REGIÓN	RANGO AFECCIÓN dB(A)	SUPERFICIE (km²)
Norte y oeste	> 55	56,94
	> 65	9,75
	> 75	0,88
Sur y este	> 55	23,69
	> 65	2,00
	> 75	-
Meseta	> 55	27,51
	> 65	2,00
	> 75	-
Centro	> 55	22,77
	> 65	8,13
	> 75	1,87

POBLACION EXPUESTA			
REGIÓN	RANGO AFECCIÓN dB(A)	VIVIENDAS (centenas)	Nº PERS (centenas)
Norte y oeste	> 55	10	29
	> 65	1	1
	> 75	-	-
Sur y este	> 55	99	252
	> 65	1	3
	> 75	-	-
Meseta	> 55	26	69
	> 65	1	1
	> 75	-	-
Centro	> 55	1	1
	> 65	-	-
	> 75	-	-

**NOTA**  
Los datos por municipio se encuentran en la memoria de este documento

**Zona de Afección**

- Zona de afección Lden > 55
- Zona de afección Lden > 65
- Zona de afección Lden > 75
- Isófona de 55, 65 y 75 dB(A)

**Tipos de edificio**

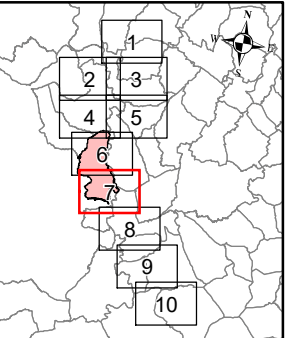
- Uso residencial
- Uso sanitario o docente
- Uso industrial o comercial

**Otros elementos**

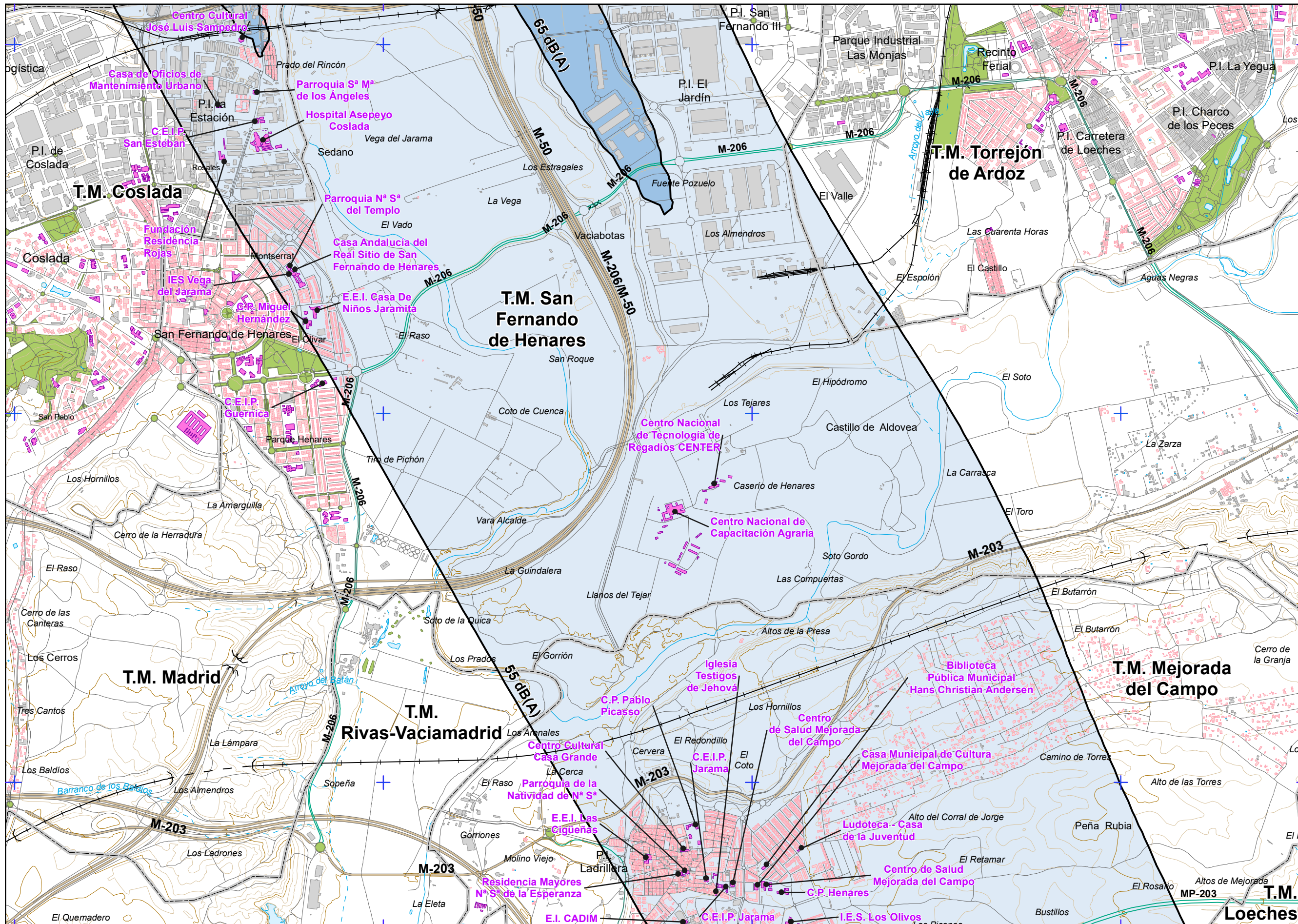
- Infraestructura aeroportuaria
- Delimitación zona de servicio
- Lagunas, lagos, etc
- Zonas Verdes
- Depósitos
- Salinas
- Marismas

**Elementos cartográficos**

- Limite municipio
- Autopistas y autovías
- Carreteras nacionales y autonómicas
- Carreteras locales y caminos
- FFCC
- Cursos de agua
- Cursos de agua intermitentes
- Curva nivel normal
- Curva nivel maestra
- Tuberías
- Otros elementos cartográficos







**AEROPUERTO DE ADOLFO SUÁREZ MADRID - BARAJAS**

**Lden**

**SUPERFICIES AFECTADAS**

REGIÓN	RANGO AFECCIÓN dB(A)	SUPERFICIE (km²)
Norte y oeste	> 55	56,94
	> 65	9,75
	> 75	0,88
Sur y este	> 55	23,69
	> 65	2,00
	> 75	-
Meseta	> 55	27,51
	> 65	2,00
	> 75	-
Centro	> 55	22,77
	> 65	8,13
	> 75	1,87

**POBLACION EXPUESTA**

REGIÓN	RANGO AFECCIÓN dB(A)	VIVIENDAS (centenas)	Nº PERS (centenas)
Norte y oeste	> 55	10	29
	> 65	1	1
	> 75	-	-
Sur y este	> 55	99	252
	> 65	1	3
	> 75	-	-
Meseta	> 55	26	69
	> 65	1	1
	> 75	-	-
Centro	> 55	1	1
	> 65	-	-
	> 75	-	-

**NOTA**  
Los datos por municipio se encuentran en la memoria de este documento

**Zona de Afección**

- Zona de afección Lden > 55
- Zona de afección Lden > 65
- Zona de afección Lden > 75
- Isófona de 55, 65 y 75 dB(A)

**Tipos de edificio**

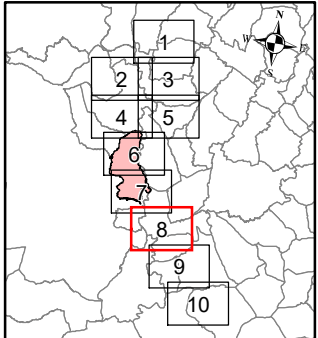
- Uso residencial
- Uso sanitario o docente
- Uso industrial o comercial

**Otros elementos**

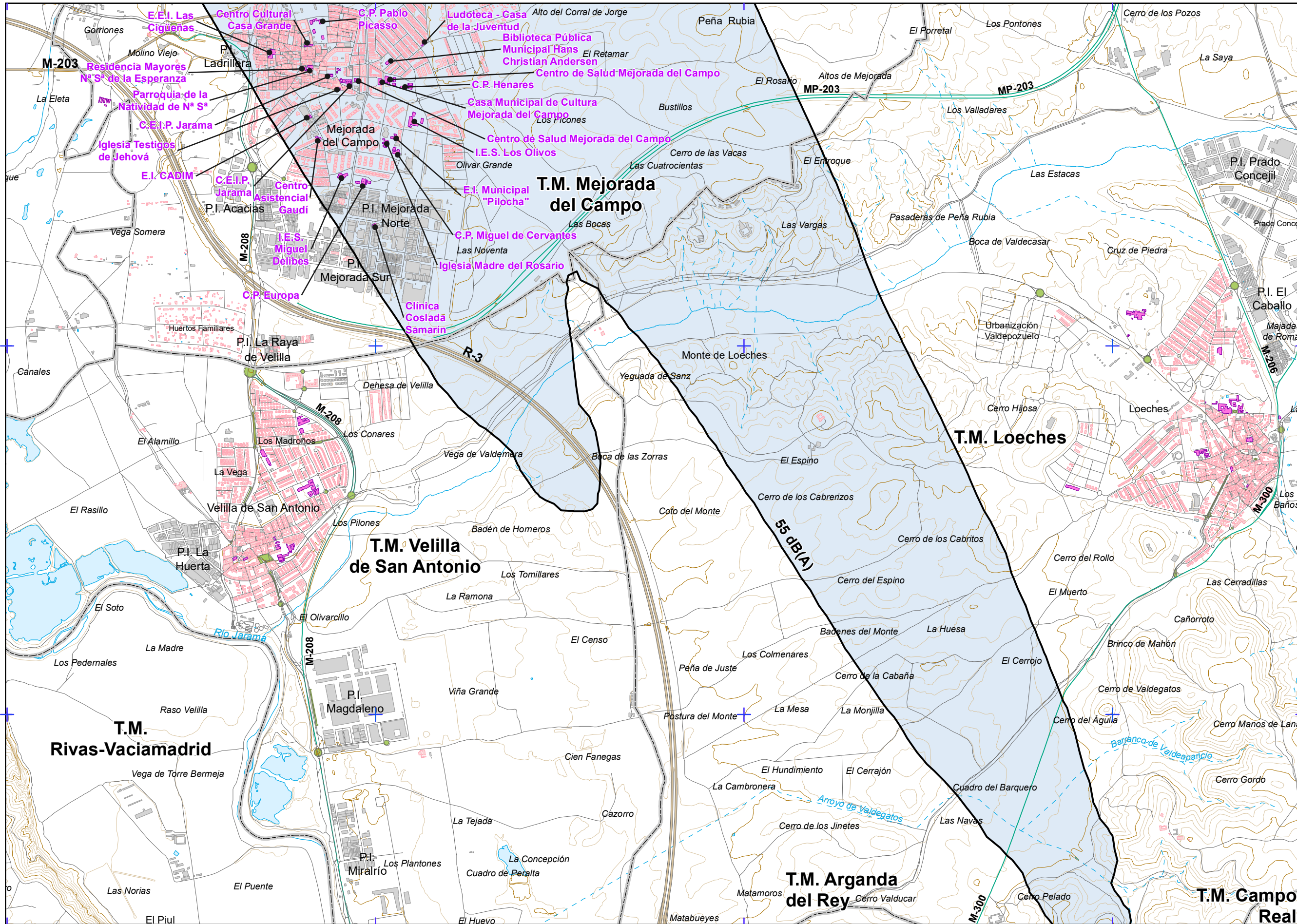
- Infraestructura aeroportuaria
- Delimitación zona de servicio
- Lagunas, lagos, etc
- Zonas Verdes
- Depósitos
- Salinas
- Marismas

**Elementos cartográficos**

- Limite municipio
- Autopistas y autovías
- Carreteras nacionales y autonómicas
- Carreteras locales y caminos
- FFCC
- Cursos de agua
- Cursos de agua intermitentes
- Curva nivel normal
- Curva nivel maestra
- Tuberías
- Otros elementos cartográficos







**AEROPUERTO DE ADOLFO SUÁREZ MADRID - BARAJAS**

**Lden**

**SUPERFICIES AFECTADAS**

REGION	RANGO AFECCIÓN dB(A)	SUPERFICIE (km²)
Norte y oeste	> 55	56,94
	> 65	9,75
	> 75	0,88
Sur y este	> 55	23,69
	> 65	2,00
	> 75	-
Meseta	> 55	27,51
	> 65	2,00
	> 75	-
Centro	> 55	22,77
	> 65	8,13
	> 75	1,87

**POBLACION EXPUESTA**

REGION	RANGO AFECCIÓN dB(A)	VIVIENDAS (centenas)	Nº PERS (centenas)
Norte y oeste	> 55	10	29
	> 65	1	1
	> 75	-	-
Sur y este	> 55	99	252
	> 65	1	3
	> 75	-	-
Meseta	> 55	26	69
	> 65	1	1
	> 75	-	-
Centro	> 55	1	1
	> 65	-	-
	> 75	-	-

**NOTA**  
Los datos por municipio se encuentran en la memoria de este documento

**Zona de Afección**

- Zona de afección Lden > 55
- Zona de afección Lden > 65
- Zona de afección Lden > 75
- Isófona de 55, 65 y 75 dB(A)

**Tipos de edificio**

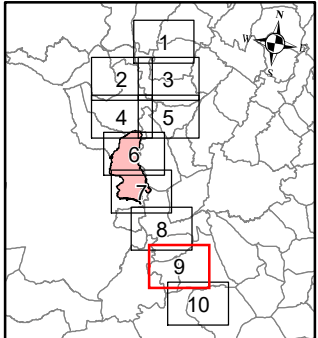
- Uso residencial
- Uso sanitario o docente
- Uso industrial o comercial

**Otros elementos**

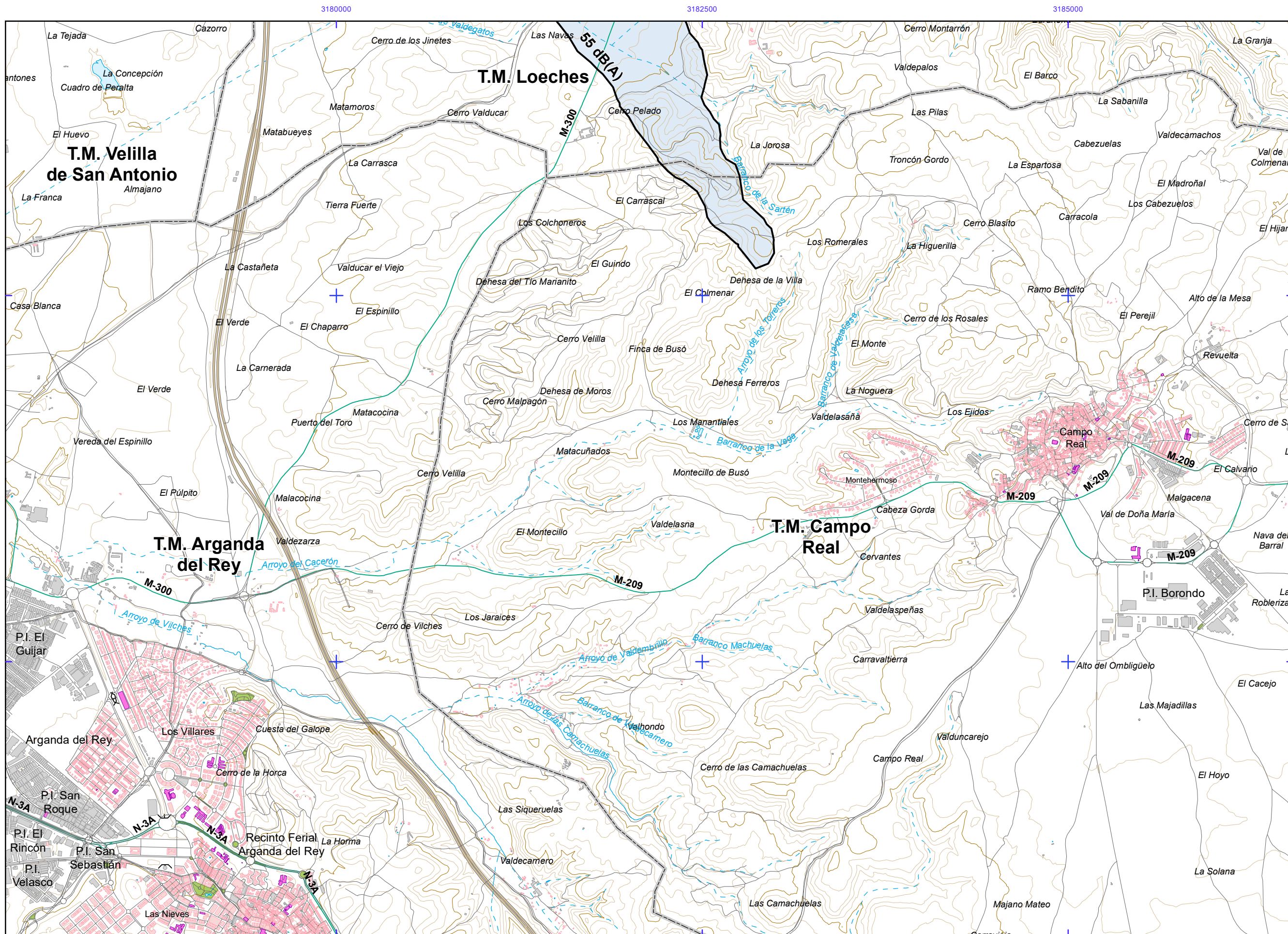
- Infraestructura aeroportuaria
- Delimitación zona de servicio
- Lagunas, lagos, etc
- Zonas Verdes
- Depósitos
- Salinas
- Marismas

**Elementos cartográficos**

- Limite municipio
- Autopistas y autovías
- Carreteras nacionales y autonómicas
- Carreteras locales y caminos
- FFCC
- Cursos de agua
- Cursos de agua intermitentes
- Curva nivel normal
- Curva nivel maestra
- Tuberías
- Otros elementos cartográficos







**AEROPUERTO DE ADOLFO SUÁREZ MADRID - BARAJAS**

**Lden**

SUPERFICIES AFECTADAS		
REGIÓN	RANGO AFECCIÓN dB(A)	SUPERFICIE (km²)
Norte y oeste	> 55	56,94
	> 65	9,75
	> 75	0,88
Sur y este	> 55	23,69
	> 65	2,00
	> 75	-
Meseta	> 55	27,51
	> 65	2,00
	> 75	-
Centro	> 55	22,77
	> 65	8,13
	> 75	1,87

POBLACION EXPUESTA			
REGIÓN	RANGO AFECCIÓN dB(A)	VIVIENDAS (centenas)	Nº PERS (centenas)
Norte y oeste	> 55	10	29
	> 65	1	1
	> 75	-	-
Sur y este	> 55	99	252
	> 65	1	3
	> 75	-	-
Meseta	> 55	26	69
	> 65	1	1
	> 75	-	-
Centro	> 55	1	1
	> 65	-	-
	> 75	-	-

NOTA  
Los datos por municipio se encuentran en la memoria de este documento

**Zona de Afección**

- Zona de afección Lden > 55
- Zona de afección Lden > 65
- Zona de afección Lden > 75
- Isófona de 55, 65 y 75 dB(A)

**Tipos de edificio**

- Uso residencial
- Uso sanitario o docente
- Uso industrial o comercial

**Otros elementos**

- Infraestructura aeroportuaria
- Delimitación zona de servicio
- Lagunas, lagos, etc
- Zonas Verdes
- Depósitos
- Salinas
- Marismas

**Elementos cartográficos**

- Limite municipio
- Autopistas y autovías
- Carreteras nacionales y autonómicas
- Carreteras locales y caminos
- FFCC
- Cursos de agua
- Cursos de agua intermitentes
- Curva nivel normal
- Curva nivel maestra
- Tuberías
- Otros elementos cartográficos

