

**NOTA DE PRENSA**

Acuerdo del Consejo de Administración

AENA adjudica las obras de ampliación de Edificio Terminal del Aeropuerto de Gran Canaria

- A la empresa FCC Construcción S.A.
- El presupuesto es de 124,6 millones de euros
- El plazo de ejecución es de 36 meses

28-ene-09.-El Consejo de Administración de Aena ha aprobado en su última reunión la adjudicación de las obras para la ampliación del Edificio Terminal del Aeropuerto de Gran Canaria a la empresa FCC Construcción S.A. El importe de adjudicación es de 124.646.862 euros y el plazo de ejecución de 36 meses.

El objetivo de esta adjudicación es aumentar la capacidad de pasajeros del aeropuerto, la mejora en la calidad del servicio que se les presta, el incremento de la oferta comercial y dar una imagen más moderna y singular del Edificio Terminal.

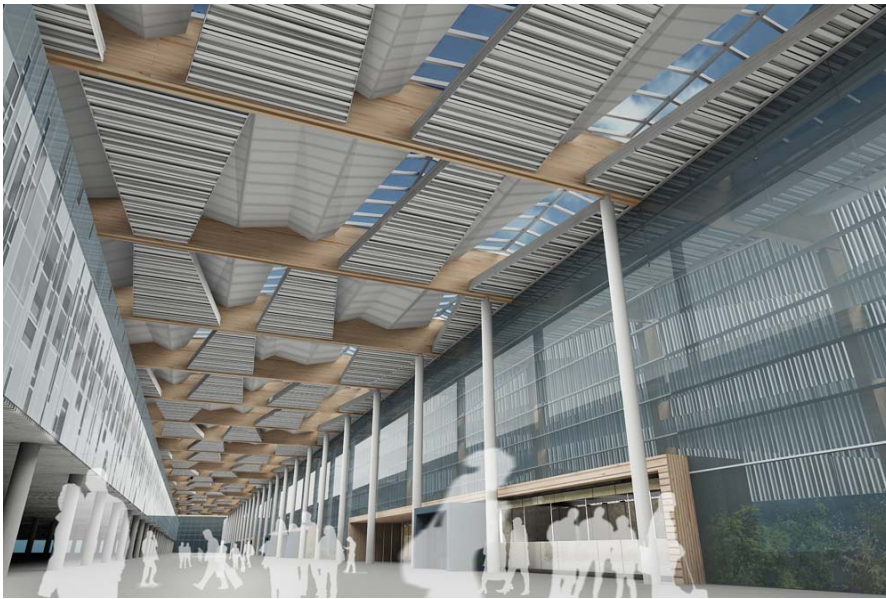
La ampliación se realizará hacia el norte, hacia el sur y hacia el oeste del actual edificio. La ampliación hacia el norte permitirá aumentar el número de cintas de recogida de equipajes en la planta baja hasta 22, incrementar la cifra de mostradores de facturación en la planta primera hasta 122 y la superficie de oficinas en las plantas segunda y tercera, siendo esta última planta de última creación. Parte de esta ampliación continuará la alineación de la fachada actual en el lado aire (lado este) y en el extremo norte se construirá un dique retranqueado respecto a la fachada actual, lo que permitirá el embarque por pasarela a aeronaves tipo E (son aviones grandes como el Jumbo o el Airbus 340), además de aumentar el número de puertas de embarque en remoto hasta 40 para vuelos interinsulares.

La ampliación hacia el sur permitirá la creación de una nueva zona de llegadas y salidas internacionales.

Además, se procederá al desplazamiento de la fachada lado tierra del antiguo edificio terminal, hacia el oeste sobre el puente actual de acceso de vehículos, para permitir disponer de un mayor espacio de espera en llegadas en la planta baja y un mayor espacio en la zona de facturación de la planta primera.

También se construirá un nuevo viario elevado en salidas, cuya cubierta y fachada será la prolongación de la del nuevo hall de salidas, y se reforzará parte del aparcamiento actual para reconvertirlo en un nuevo vial y aparcamiento de guaguas en salidas.

Asimismo, incluirá la remodelación de los viales de entrada y salida al edificio terminal y de entrada norte a plataforma y urbanización de la zona.



Vestíbulo de la ampliación del Edificio Terminal (imagen virtual).



Exterior del lado aire (imagen virtual).