

AENA pone en servicio el nuevo edificio de Aviación General del Aeropuerto de Palma de Mallorca

- La inversión es de 835.163,25 euros
- La empresa ECP-97 ha llevado a cabo las obras

24 de noviembre de 2003

AENA (Aeropuertos Españoles y Navegación Aérea) pondrá mañana en servicio el nuevo edificio de Aviación General y urbanización aneja del Aeropuerto de Palma de Mallorca, en los que ha invertido 835.163,25 €. Las obras han sido realizadas por la empresa ECP-97.

Al nuevo edificio de Aviación General se accede desde la rotonda ubicada bajo los puentes de acceso al Aeropuerto, a través de la urbanización. En esta zona se encuentra también la central eléctrica, una nave de AENA y diversas parcelas destinadas a empresas de alquiler de vehículos.

La nueva construcción, que dispone de todos los servicios necesarios tanto para empresas como pasajeros de vuelos privados, cargueros y aerotaxis, cuenta con una superficie de 715 m². En este espacio se ubican varios locales de empresas de asistencia en tierra y los servicios propios de un terminal como son información, aseos, zona de espera y salas vip. Debido a su situación, tanto la zona de espera como las salas vip tienen vistas a plataforma y una gran luminosidad.

Cada uno de los espacios reservados a los operadores de handling cuenta con un acceso independiente desde el lado tierra y está dotado de acometidas individualizadas, de forma que cada empresa puede

desempeñar su actividad con horarios y periodos distintos, disponiendo así de total autonomía.

Finalmente, frente a la fachada principal del terminal se ha habilitado un aparcamiento de vehículos con capacidad para 20 plazas.

Todas las actuaciones contempladas en este expediente se encuadran dentro del marco del Plan de Infraestructuras 2000-2007 del Ministerio de Fomento. La finalidad de estas obras es dotar al Aeropuerto de Palma de Mallorca de unas modernas instalaciones e infraestructuras que permitan atender, dentro de unos adecuados niveles de seguridad y calidad, la demanda del tráfico aéreo.



Vista desde el lado aire



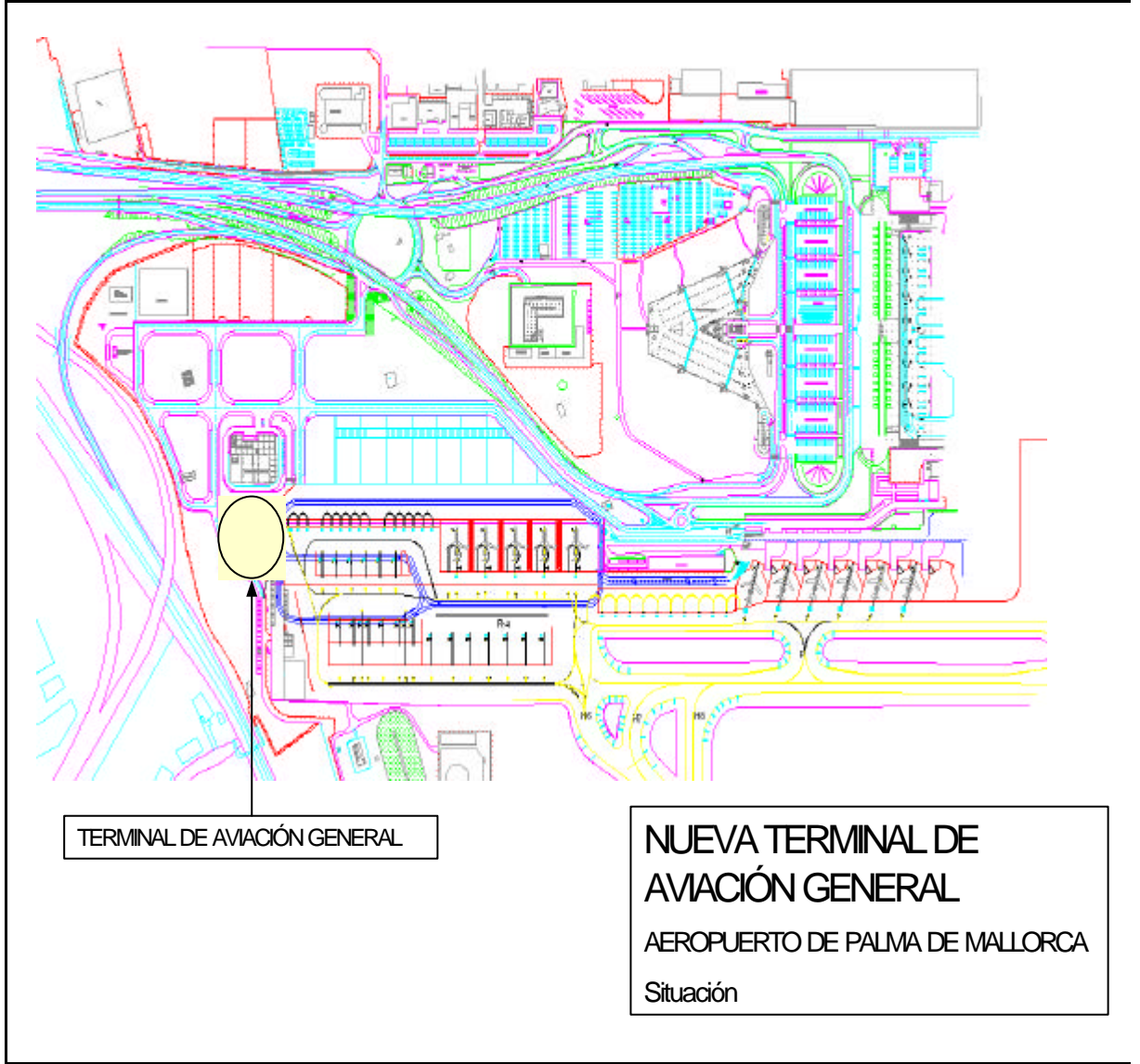
Vista desde el lado aire



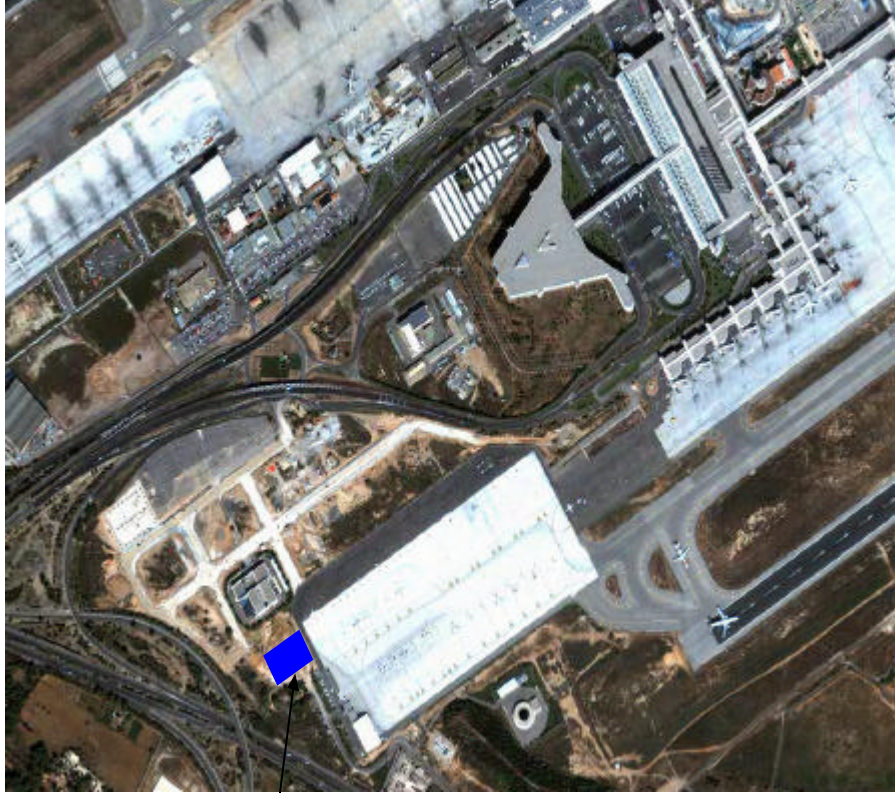
Fachada lado tierra

NUEVA TERMINAL DE
AVIACIÓN GENERAL
AEROPUERTO DE PALMA DE MALLORCA

Aena informa



Aena informa



TERMINAL DE AVIACIÓN GENERAL

**NUEVA TERMINAL DE
AVIACIÓN GENERAL**

AEROPUERTO DE PALMA DE MALLORCA

Situación