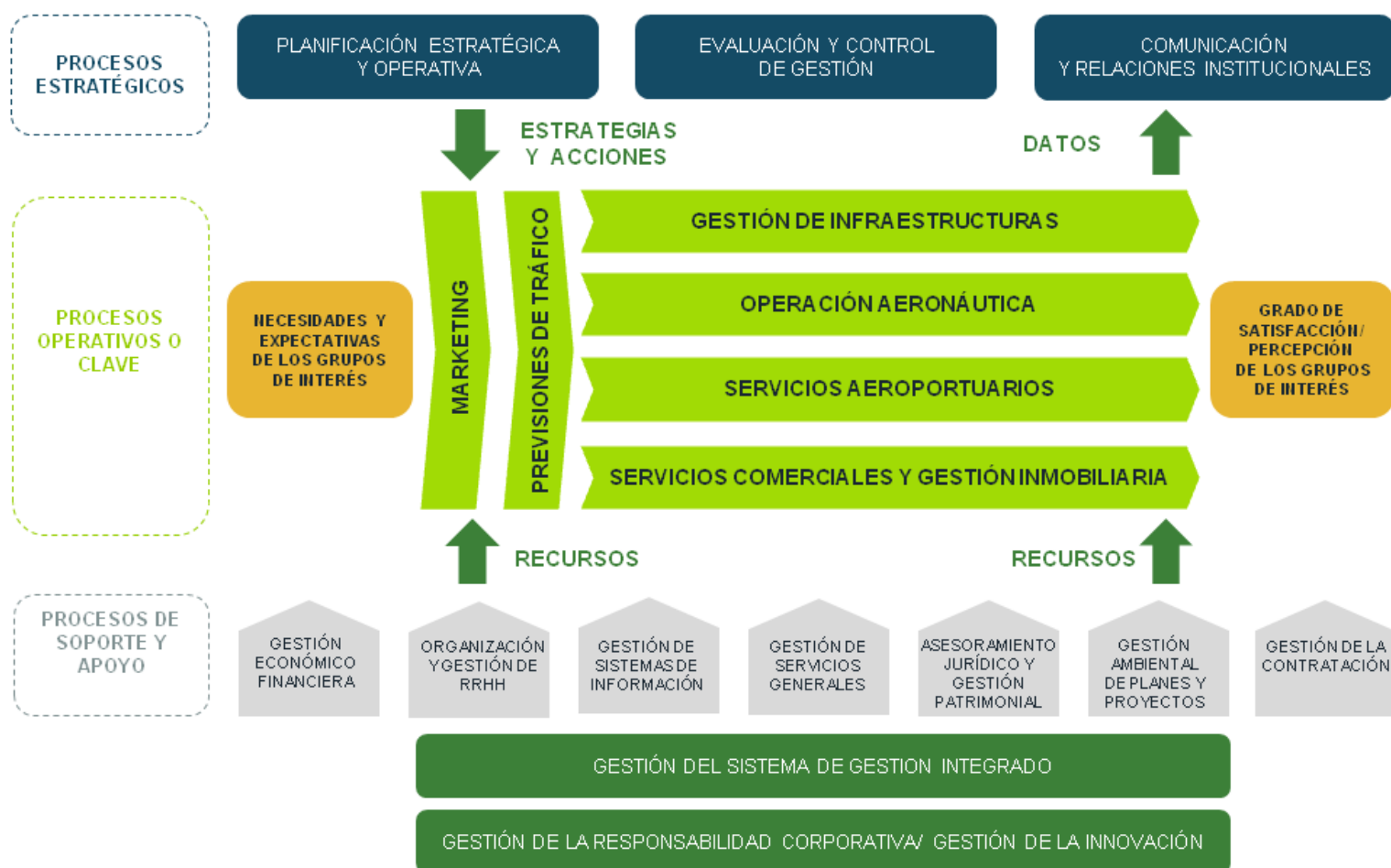




Alcance del Sistema de Gestión Integrado de Calidad y Medio Ambiente de Aena

El Sistema de Gestión Integrado de Calidad y Medio Ambiente de Aena comprende los principales procesos desarrollados por la organización.

La interacción entre los mismos se representa en el Mapa de Procesos de Aena:





A continuación, se enumeran los procesos incluidos en el alcance del Sistema de Gestión Integrado de Calidad y Medio Ambiente de Aena:

- PLANIFICACIÓN ESTRATÉGICA Y OPERATIVA.
- EVALUACIÓN Y CONTROL DE GESTIÓN.
- COMUNICACIÓN Y RELACIONES INSTITUCIONALES.
- MARKETING.
- PREVISIONES DE TRÁFICO.
- GESTIÓN DE INFRAESTRUCTURAS.
- OPERACIÓN AERONÁUTICA.
- SERVICIOS AEROPORTUARIOS.
- SERVICIOS COMERCIALES Y GESTIÓN INMOBILIARIA.
- GESTIÓN DE INVERSIONES Y ECONÓMICO-FINANCIERA.
- ORGANIZACIÓN Y GESTIÓN DE RRHH.
- GESTIÓN DE SISTEMAS DE INFORMACIÓN.
- GESTIÓN DE LOS SERVICIOS GENERALES.
- ASESORAMIENTO JURÍDICO Y GESTIÓN PATRIMONIAL.
- GESTIÓN DE PLANES Y PROYECTOS AMBIENTALES.
- GESTIÓN DE LA CONTRATACIÓN.
- GESTION DEL SISTEMA INTEGRADO.
- GESTIÓN DE LA CALIDAD DE LOS DATOS E INFORMACIÓN AERONÁUTICA.
- GESTIÓN DE LA RESPONSABILIDAD CORPORATIVA.
- GESTIÓN DE LA INNOVACIÓN.