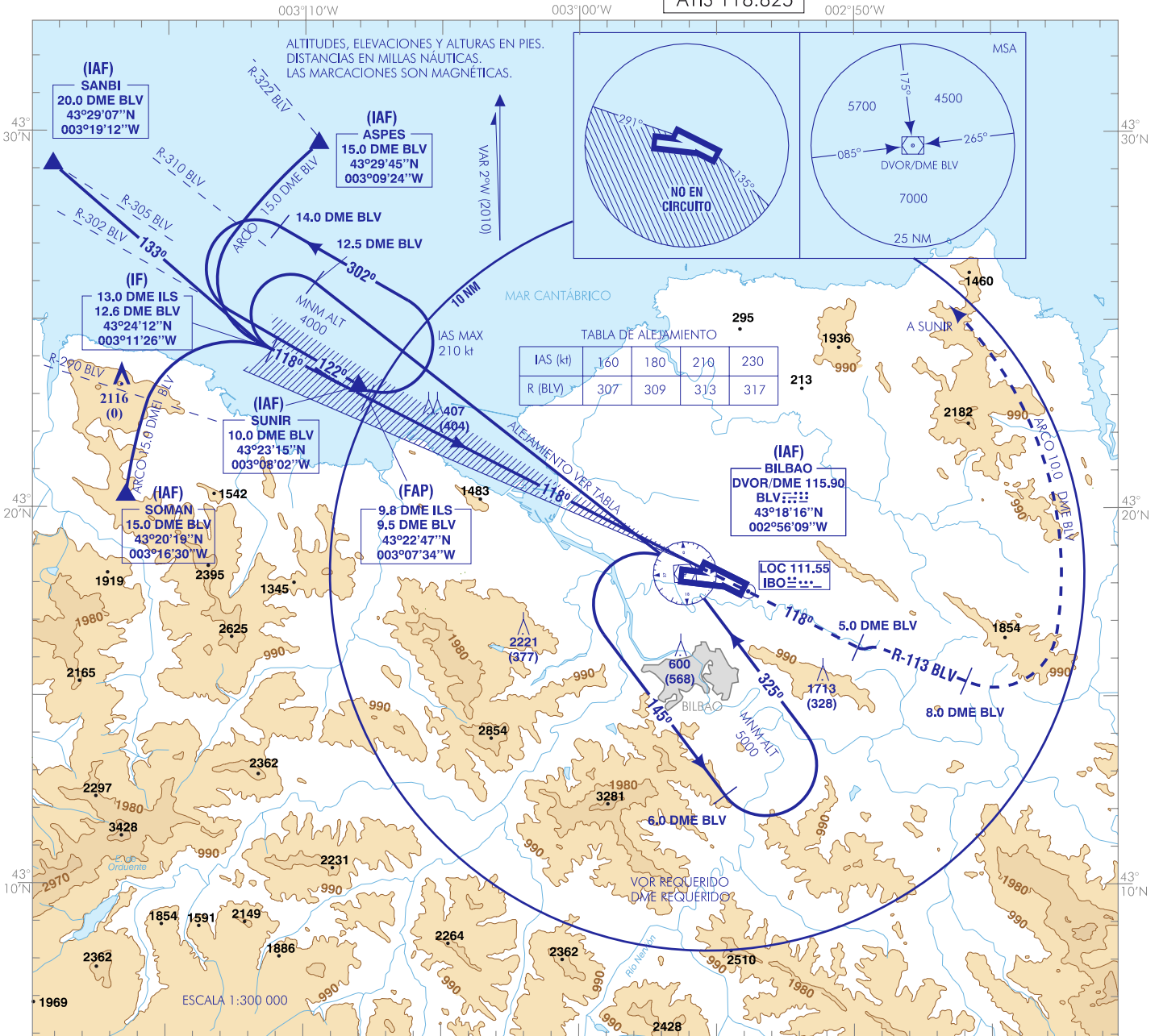


CARTA DE APROXIMACIÓN
POR INSTRUMENTOS-OACI

ELEV AD
137

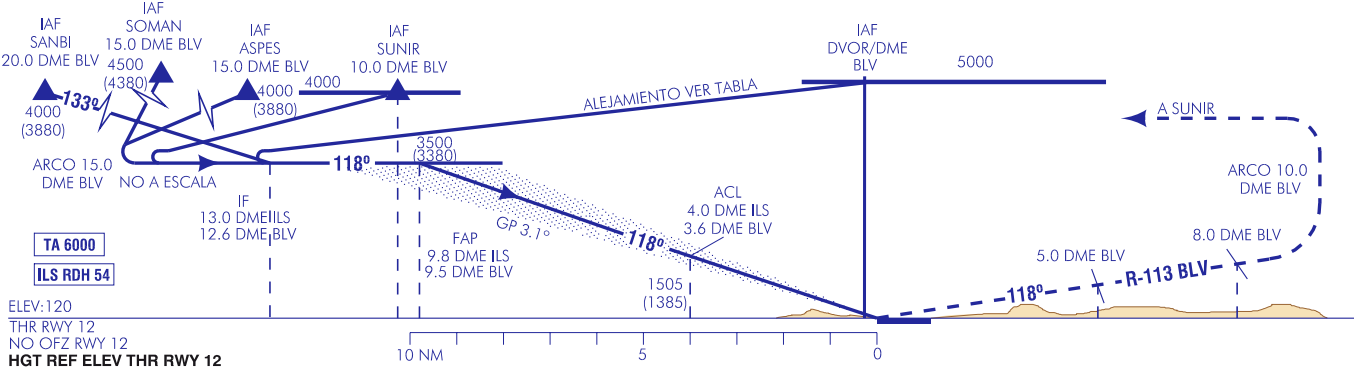
APP 120.700
TWR 118.500
GMC 121.700
ATIS 118.825

BILBAO
ILS
RWY 12



FRUSTRADA: SUBIR DIRECTO HASTA 5.0 DME BLV. VIRAR A LA IZQUIERDA PARA SEGUIR R-113 BLV HASTA 8.0 DME BLV. VIRAR A LA IZQUIERDA PARA SEGUIR ARCO 10.0 DME BLV. DIRECTO A SUNIR PARA INTEGRARSE A LA ESPERA A 4000 ft.

CAMBIOS: PROCEDIMIENTO, SIMBOLOGIA, OBSTACULO.



OCA/H		A	B	C	D	
STA	CAT I	2.5%	1003 (883)	1015 (895)	1023 (903)	1033 (913)
		5%	594 (474)	606 (486)	614 (494)	624 (504)
En circuito (H) sobre 137		1800 (1670)	1970 (1840)	2060 (1930)		

GS	kt	80	100	120	140	160	180
FAP-THR: 9.8 NM	min:s	7:23	5:54	4:55	4:13	3:42	3:17
FAP-MAPT:	min:s						
ROD: 5.4%	ft/min	439	548	658	768	878	987
ALT/HGT DME (ILS) FNA							
13 DME	12 DME	11 DME	10 DME	9 DME	8 DME	7 DME	6 DME
				3210 (3090)	2870 (2750)	2530 (2410)	2190 (2070)
					1850 (1730)	1510 (1390)	1170 (1050)